



Klinikum
Braunschweig



Gefahrstoff-
datenbank

Gefahrstoff-
Unterweisung



Gefahrstoffmanagement im Klinikum Braunschweig



Gefahrstoff-
Management-
Handbuch



Gefahrstoff-
bericht



Rechts-
Datenbank

Kennzahlen Klinikum Braunschweig



- 1.440 Betten
- ca. 3.730 Mitarbeiter/innen
- 30 Kliniken und Institute
- Jahresumsatz ca. 203 Mio. €
- ca. 54.000 stationäre Patienten p.a.
und ca. 80.000 ambulante Patienten p.a.
- Fünf Standorte
- > 900 erfasste gefährliche Arbeitsstoffe



Historische Entwicklung

Meilensteine

- Aufbau eines Gefahrstoffmanagements seit 1989
- Durchführung eigener Gefahrstoffmessungen seit 1991
- Manuelle Anbindung des Gefahrstoffverzeichnisses an die Materialwirtschaft seit 1995
- Intranetbasiertes Gefahrstoffmanagement seit 1999
- Zugriff aller berechtigten Personen und Nutzbarkeit an allen Klinikumstandorten seit 2000
- Gefahrstoffmanagementhandbuch seit 2001
- E-Learning basierte Unterweisung seit 2005/2006
- Erstellung von Informationsvideos für den Umgang mit gefährlichen Arbeitsstoffen seit 2008



Gefahrstoffmanagement-Handbuch Prozesslandkarte

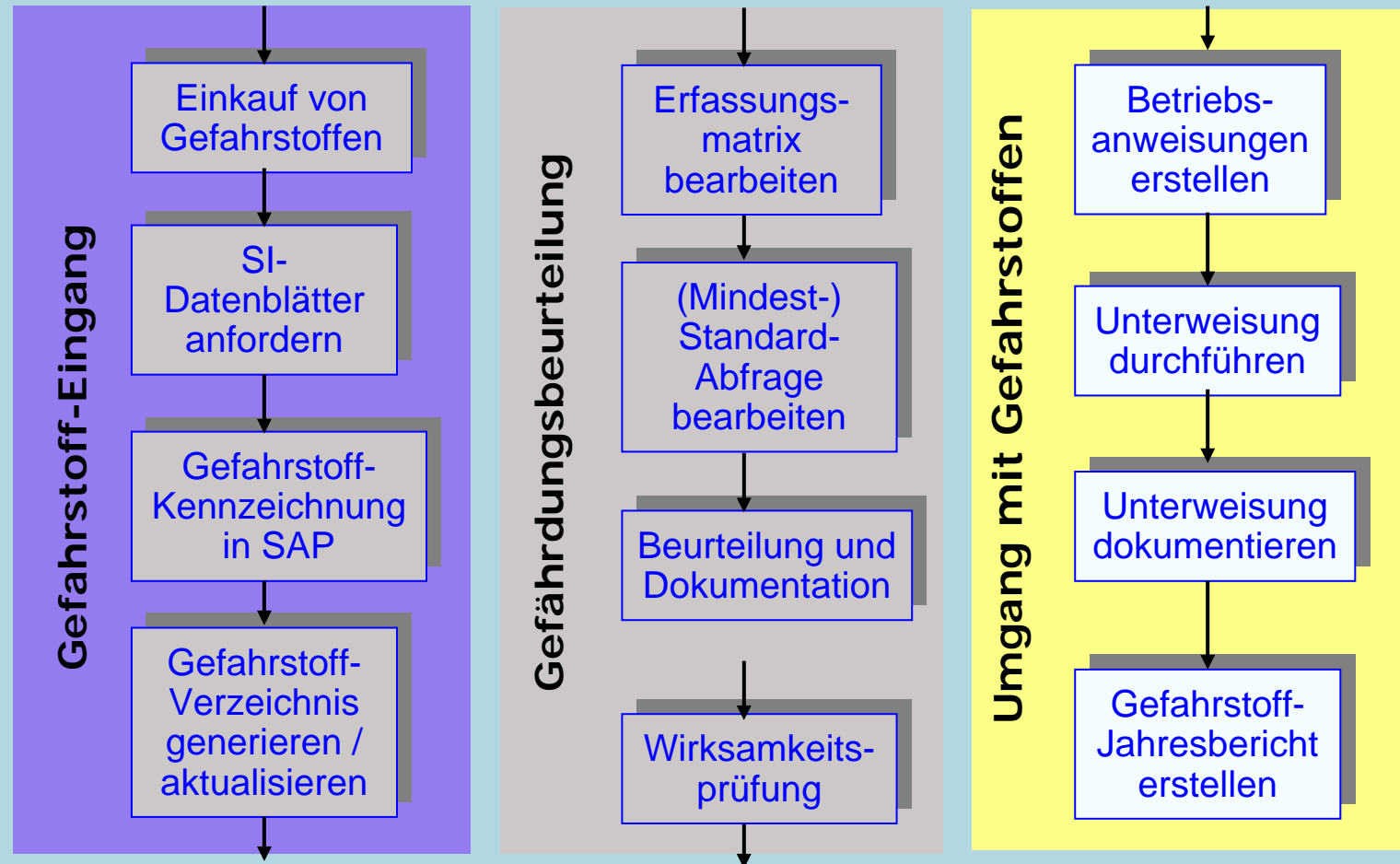


Klinikum
Braunschweig

Führungsprozess

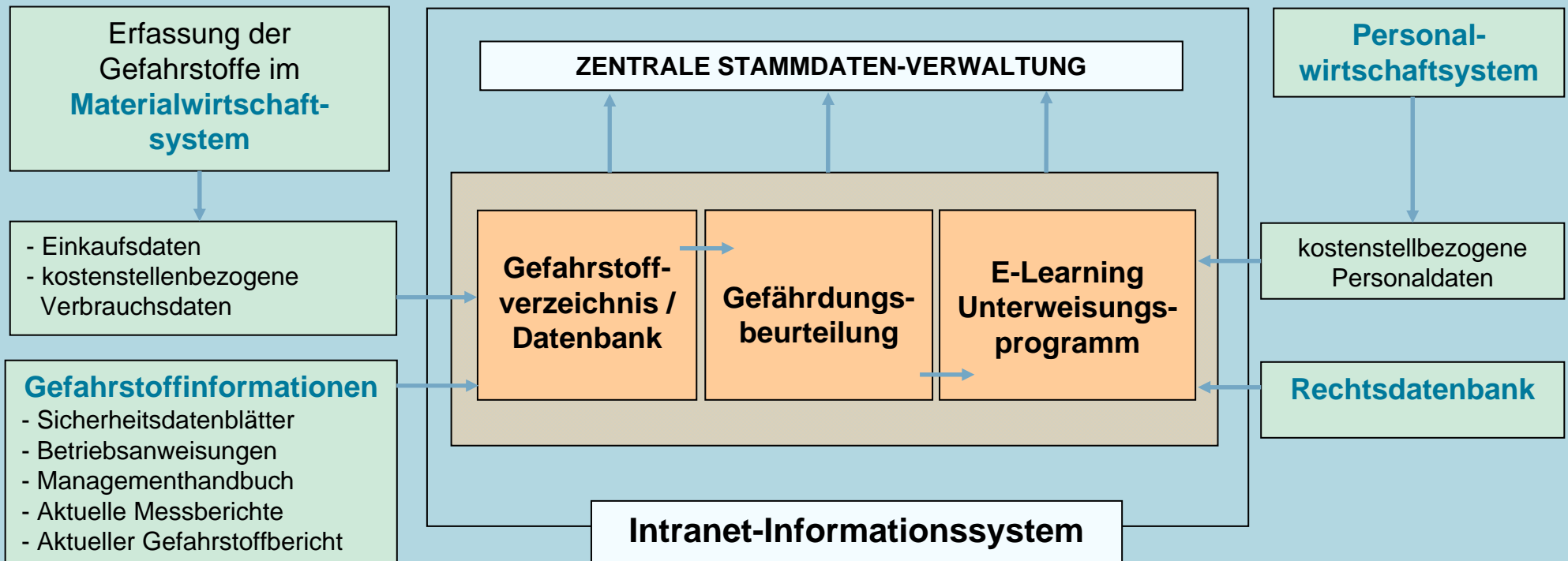


Kernprozess





Gefahrstoffmanagement im Klinikum Braunschweig

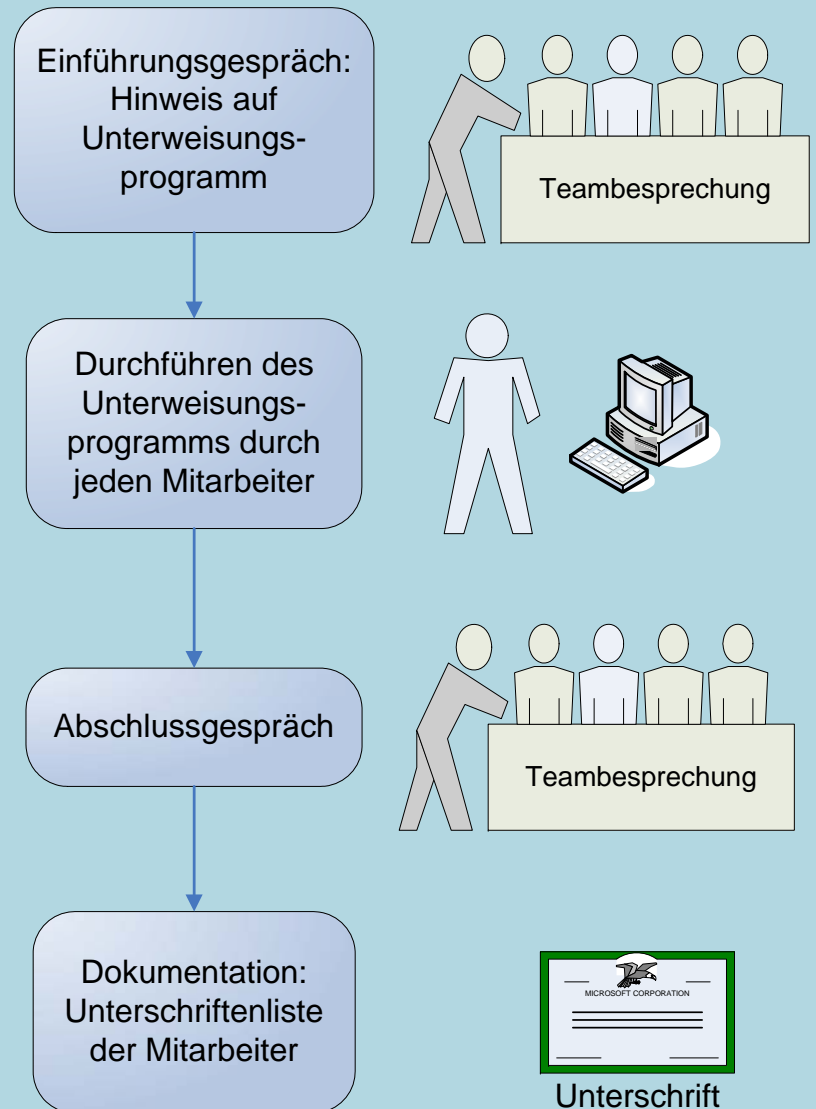


Umsetzung der gesetzlichen Vorgaben durch vernetzte Intranet-Anwendungen

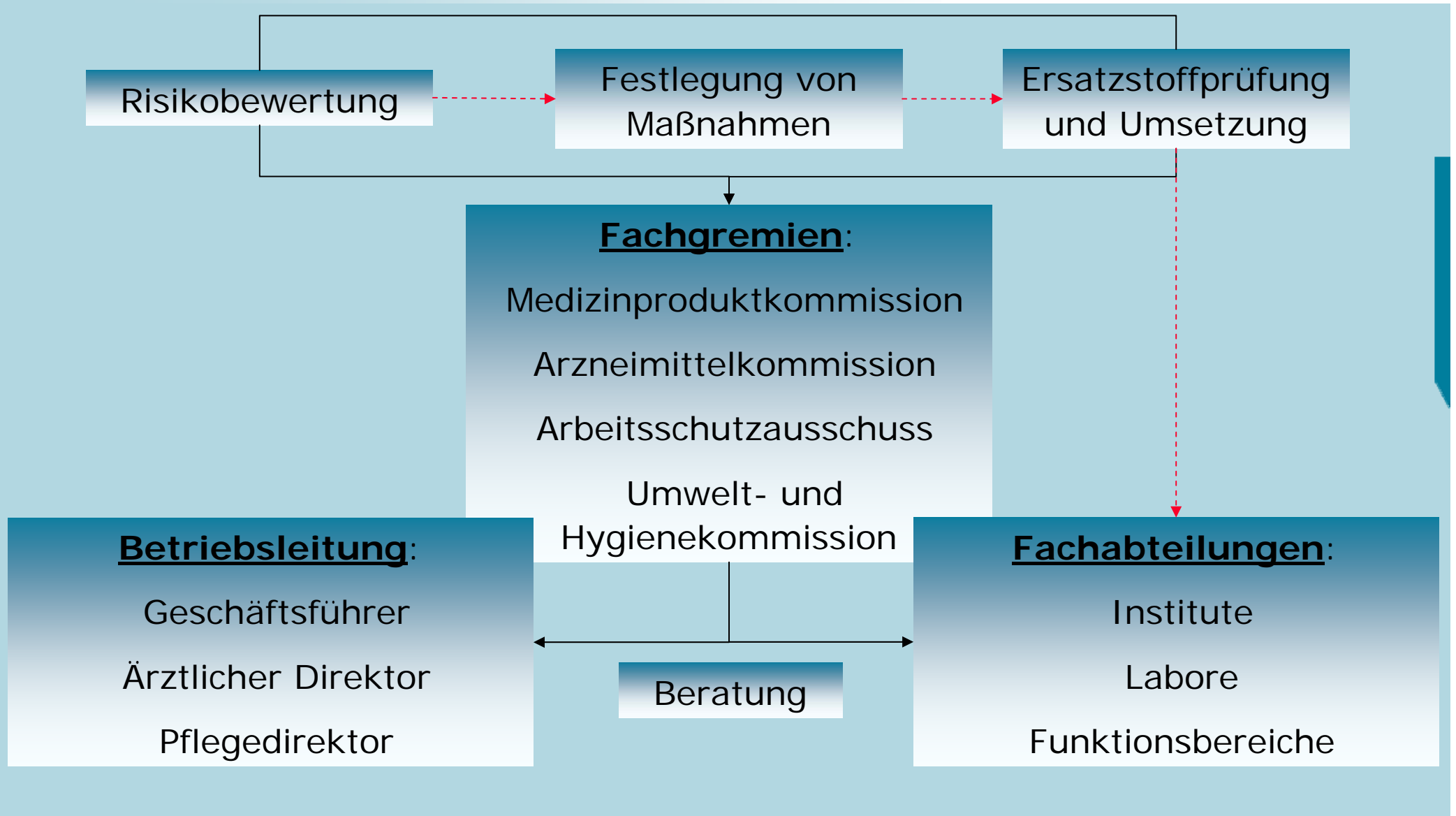
Unterweisung durch E-Learning



- Höhere Motivation bei den Beschäftigten
- Steigerung der „Unterweisungsquote“
- Nachvollziehbare Dokumentation
- Behördenkonformität



Gefahrstoffmanagement im Klinikum Braunschweig



Fortentwicklung

- Ausbau und Weiterentwicklung der bestehenden Tools
- Anpassung des Managementsystems an die gesetzliche Entwicklung (z.B. GHS)
- Ergänzung von Gefahrgutinformationen im Gefahrstoffverzeichnis
- Verknüpfung zum Risikomanagement
- Einführung der Digitalen Signatur
- Einbindung des automatischen Mailbenachrichtigungssystems *Groupwise* z.B. in Zusammenhang mit dem Versenden von Web-Formularen



Klinikum
Braunschweig

Vielen Dank!

Für ihre Aufmerksamkeit