



**DGUV**

Deutsche Gesetzliche Unfallversicherung  
Spitzenverband

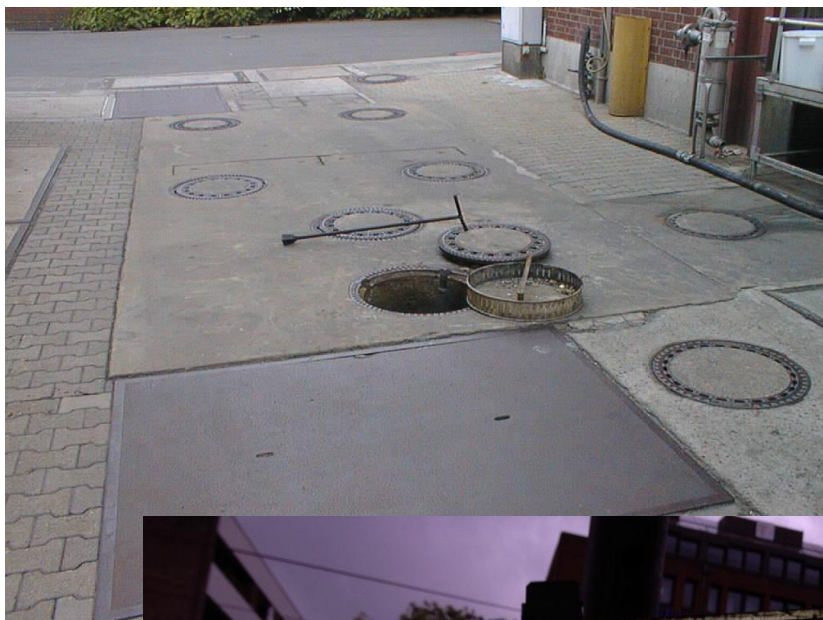
# Das Risikoobservatorium der DGUV

**Methodisches Vorgehen zur Identifizierung  
von Handlungsfeldern**

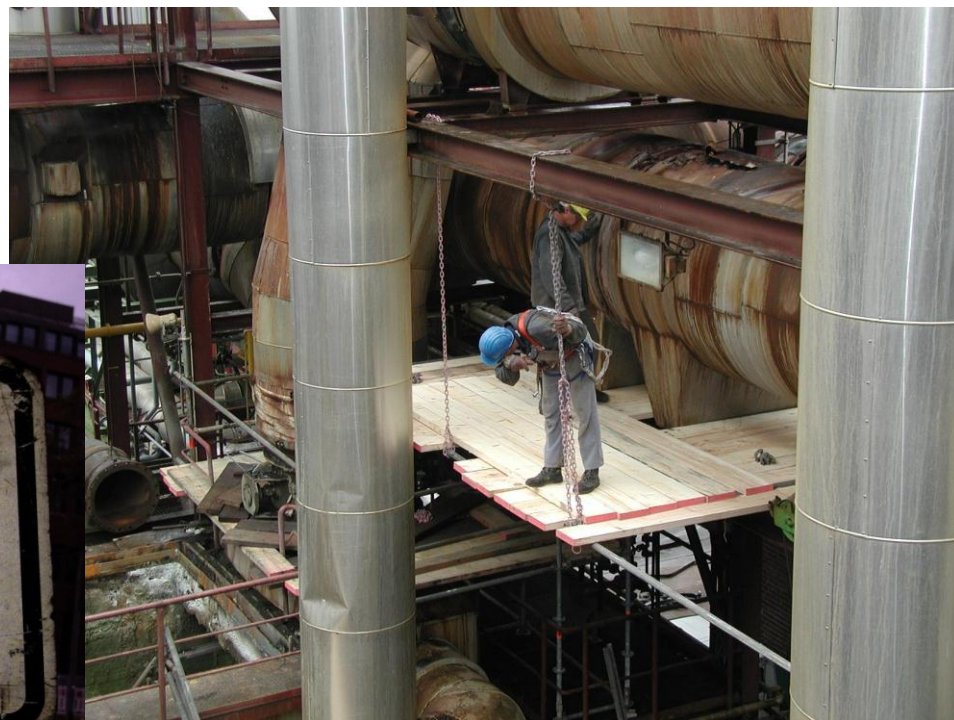
Thomas Kolbinger DGUV

## Risiko klassisch

Quelle: Gerald Wanka, DGUV



Quelle: Gerald Wanka, DGUV



Quelle: Thomas Kolbinger,  
DGUV

## Risikobeobachtungsstelle - Ziele

Die Risikobeobachtungsstelle soll klären, ...

welche Trends bedeutsame Risiken für die Sicherheit und Gesundheit der Versicherten bergen.

welche Sicherheits- und Gesundheitsrisiken sich aus diesen Trends ergeben.

welche Präventionsmaßnahmen ergriffen werden können.

- Prävention: proaktiv, nicht reaktiv
- Hilfe zur frühzeitigen Ressourcenplanung



## Internetgestützte Befragung - Cluster

- Gestufte internetgestützte Befragung von Aufsichtspersonen der Unfallversicherungsträger

2012

- Cluster 1: Aufsichtspersonen aus 21 UK

2013

- Cluster 2: Aufsichtspersonen aus  
BG RCI, BGN, BGETEM, BGHM, BG Bau

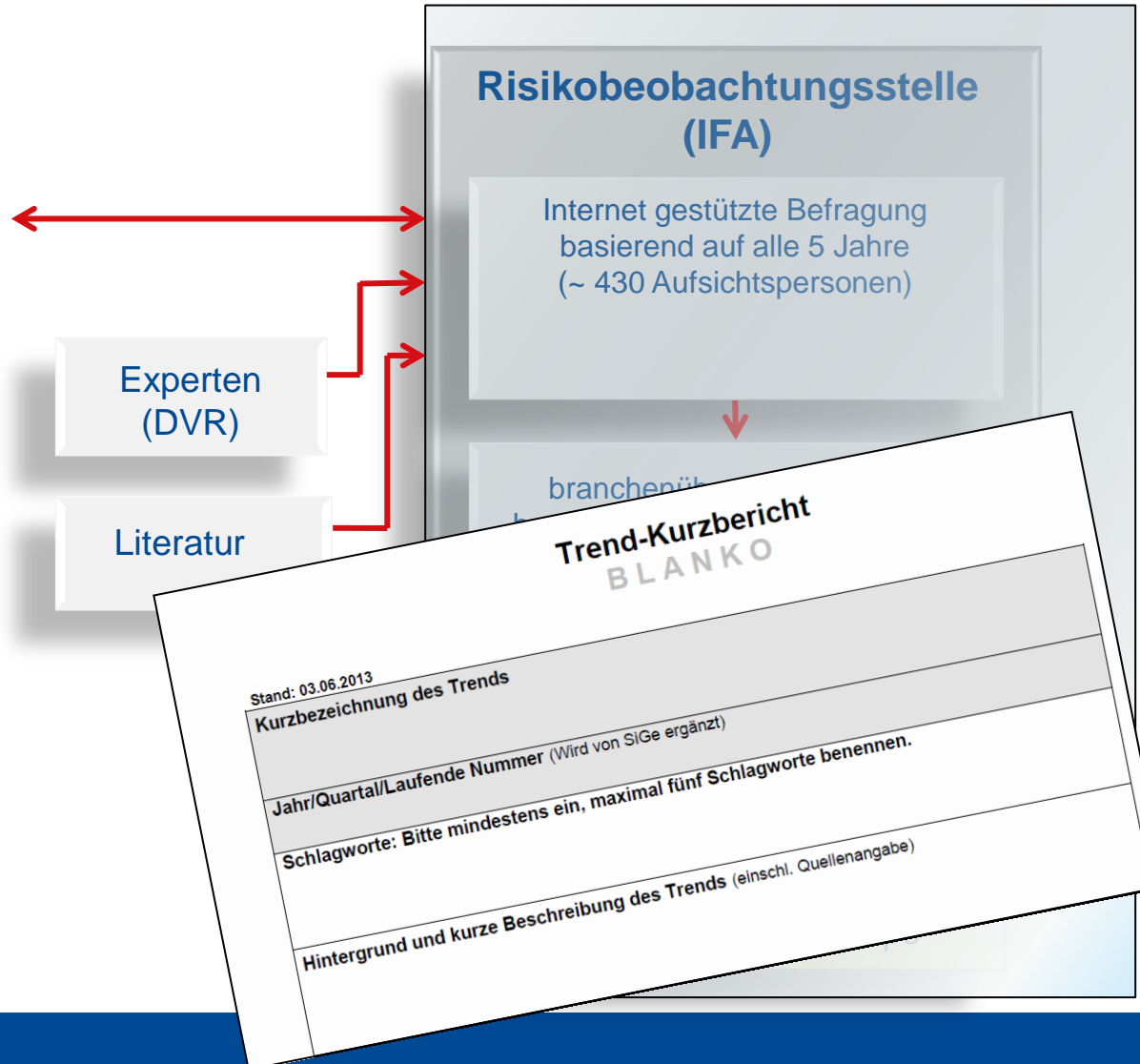
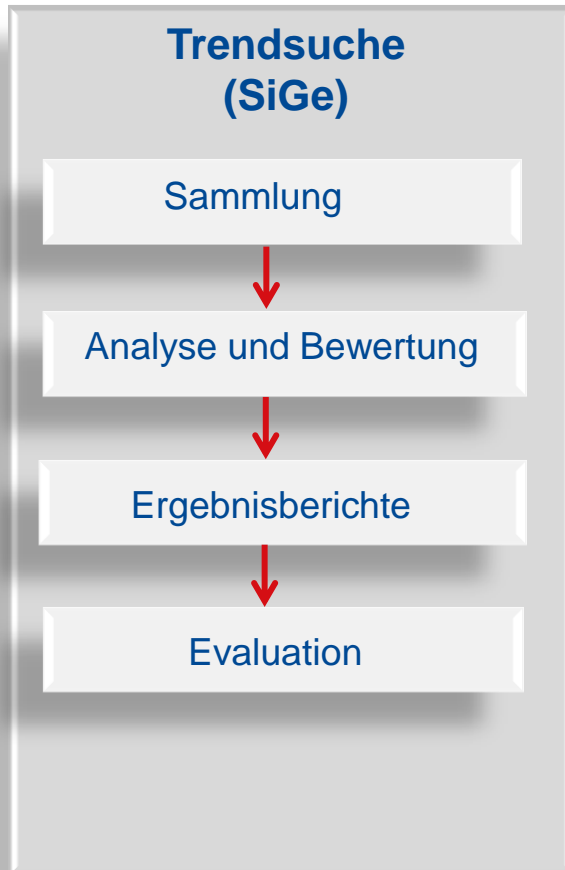
2014

- Cluster 3: Aufsichtspersonen aus  
VBG, BG Verkehr, BGHW, BGW,  
Eisenbahn UK, UK Post und Telekom

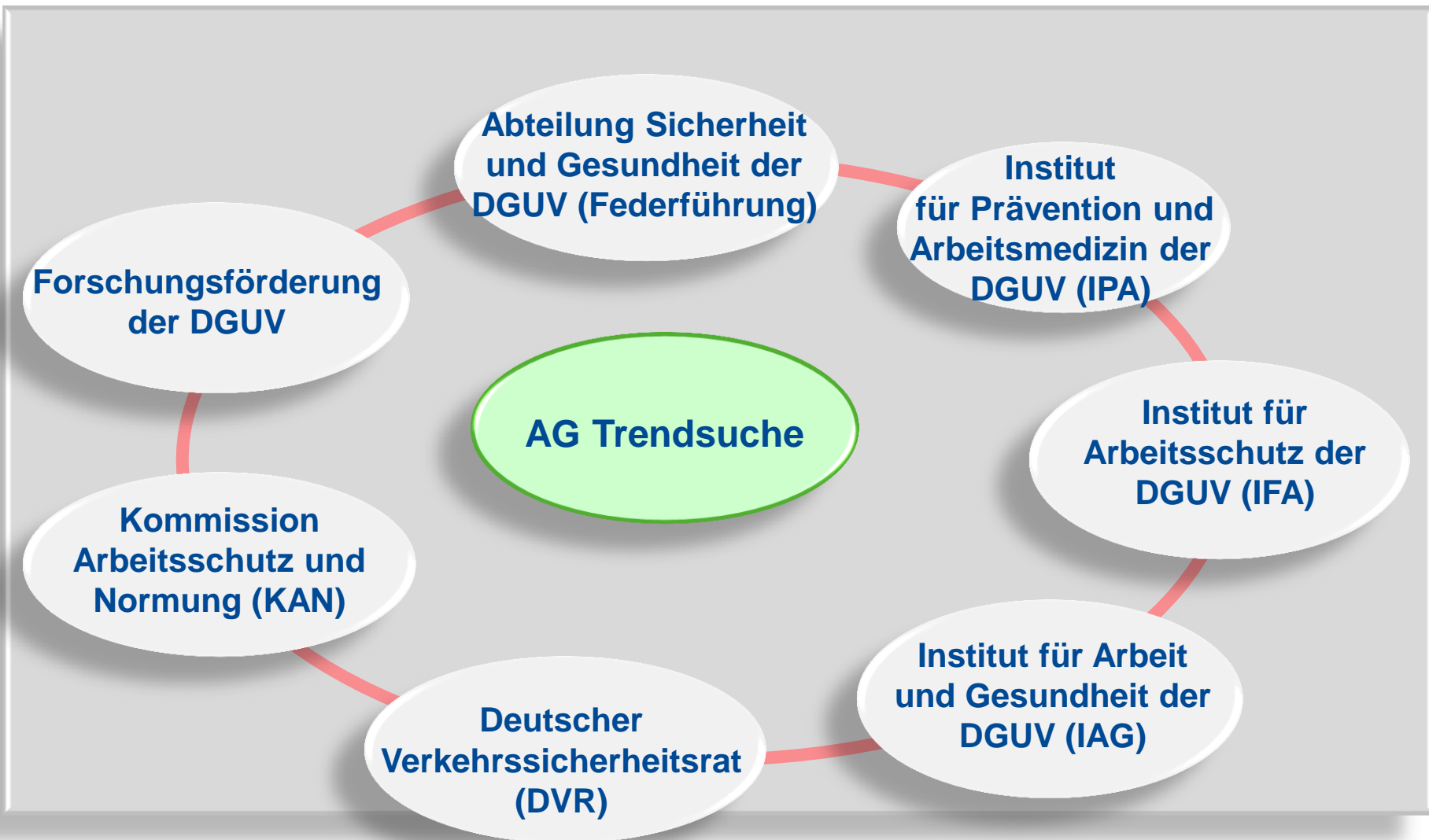
2017



# Risikoobservatorium

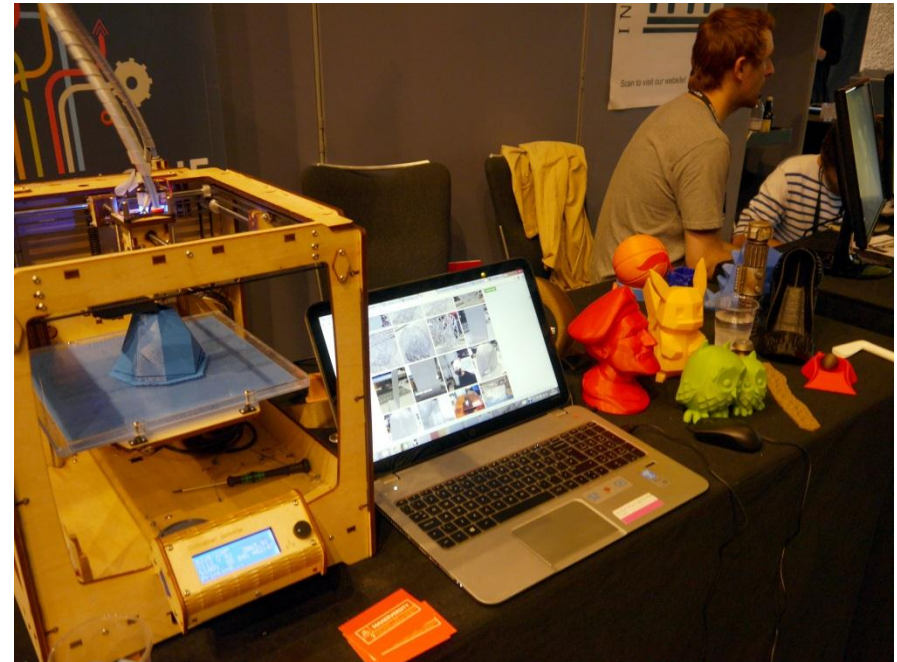


nach Flaspöler, E., Hauke, A.



## 3D-Printing

- Neue Produktionsmethode
- Neue Vertriebswege  
(z.B. Privatpersonen können zu Herstellern werden)
- Gefahren für Hersteller und Nutzer  
Emissionen/Unfallgefahren
- Rechtliche Aspekte



© von Chris McKenna (Eigenes Werk) [CC-BY-SA-4.0  
(<http://creativecommons.org/licenses/by-sa/4.0>)], via Wikimedia Commons

## Veränderte Kommunikation

- Internet als „externes Gedächtnis“ für junge Menschen
- Veränderung gewohnter Formate
- Individualisierung von Informationen (Ignorierung nicht individualisierter Betriebsanweisungen)
- Körperliche/psychische Belastungen
- Künftige Art der Vermittlung von Präventionsbotschaften





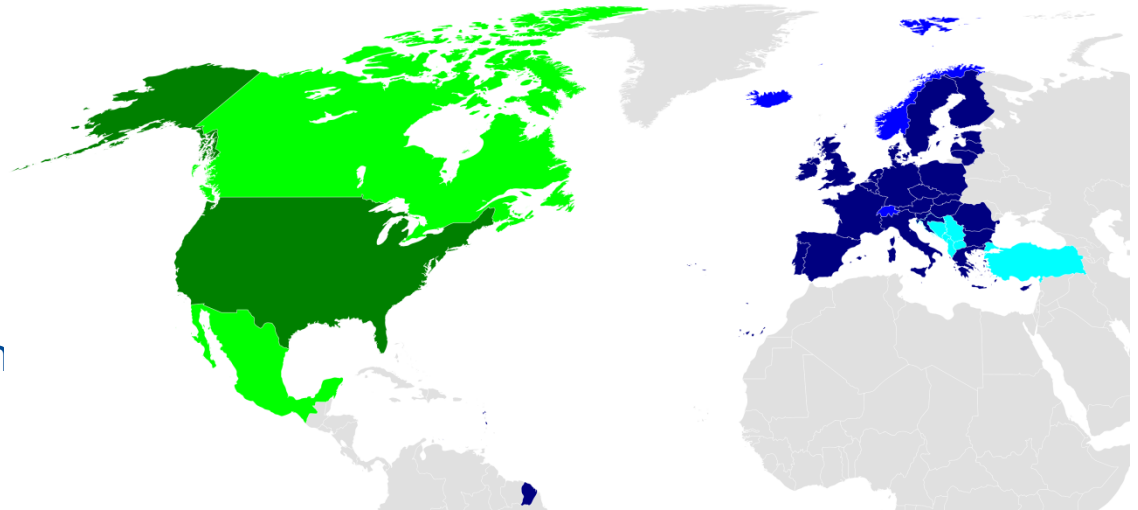
# Erhöhtes Unfallrisiko im Zuge der Inklusion im offenen Ganzttag von Grundschulen

- Unzureichend vorbereitete und durchgeführte Umsetzung der UN BRK in Grundschulen
- Anspruch: Zusätzliche Begleitung durch Sonderpädagogen (Auffangen von Auffälligkeiten)
- Wirklichkeit: Betreuung im offenen Ganzttag als „normales Kind unter vielen“ in oft zu großen Gruppen Betreuung von Personal ohne Fachkenntnis
- Ansteigen der Zahl der Schadensfälle!?



# Einfluss der Transatlantischen Partnerschaft (TTIP) auf Technische Regelsetzung

- Gegenseitige Anerkennung der Konformität
- Sozialversicherung als Finanzdienstleistung
- Betrieblicher Arbeitsschutz



By Datastat (Own work) [CC-BY-SA-3.0 (<http://creativecommons.org/licenses/by-sa/3.0/>)], via Wikimedia Commons

# SMART – nicht nur



© daimler.com

**smart grid: Verfügbarkeit, Bereitstellung von Energie**

**smart factory: Steuerung, Überwachung von Maschinen**

**smart cities: Bereitstellung von Informationen**

**→ Steuerungssicherheit/Störanfälligkeit  
gegenseitige Beeinflussung von Anlagen (elektromagnetische  
Strahlung)  
Fernsteuerung über WLAN  
Ausfallsicherheit -> Risiko für Arbeitssicherheit?  
Sabotage, Manipulation, Terrorakte**

## Trends

### Digitale Ergonomie

Neuronale Robotik in der Prävention

**Wearable Computing/Ambient Intelligence**

**Kontinuierliche Kommunikation**

Bargeldentsorgung im Einzelhandel über Kunden **3D Printing**

Sicherheit und Gesundheit Führungsaufgabe bei mobilen Teams

Flache Unternehmenshierarchien und Intrapreneurship

**Simulierung/Modellierung kognitiver Prozesse**

Sicherer Transport von Rollstuhlfahrern

Hautkrebsrisiko UV-Strahlen der Lichthärtungsgeräte Nagel-Gel-Maniküre

**Sicherheit/Gesundheit Führungsaufgabe mobiler Teams**

Individualisierte Unternehmens- und Personalpolitik

**Inklusion/erhöhtes Unfallrisiko**

Relativierung evidenzbasierter Medizin

**Realisierung Transatlantischer Partnerschaft**

Doping am Arbeitsplatz  
Elektrische Energiespeicher  
Erneuerbare Energien

**Vielen Dank  
für's Zuhören!**

