



# Ganzheitliche Gefährdungsbeurteilung

**Dr. Gerald Schneider**

B·A·D Gesundheitsvorsorge und Sicherheitstechnik GmbH

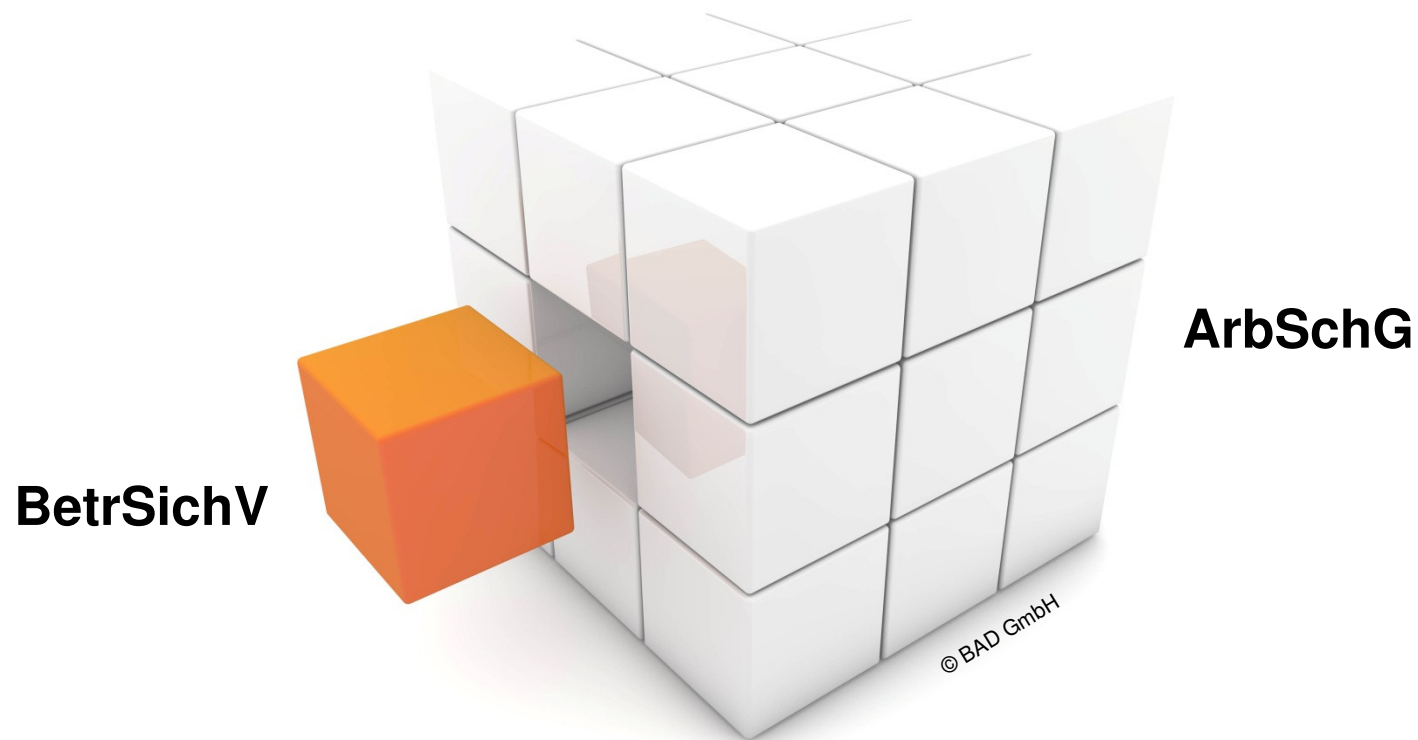
[www.bad-gmbh.de](http://www.bad-gmbh.de)

[www.teamprevent.com](http://www.teamprevent.com)

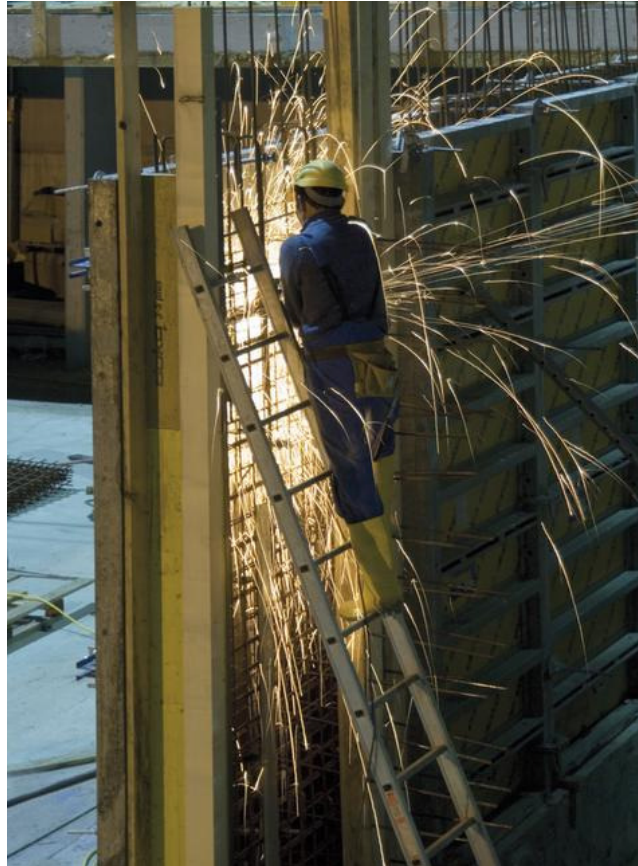
© B·A·D GmbH 01/2011



**Wie ordnet sich § 3 BetrSichV in die GB nach § 5 ArbSchG ein ...**



**...und was ist eine „ganzheitliche“ Gefährdungsbeurteilung?**

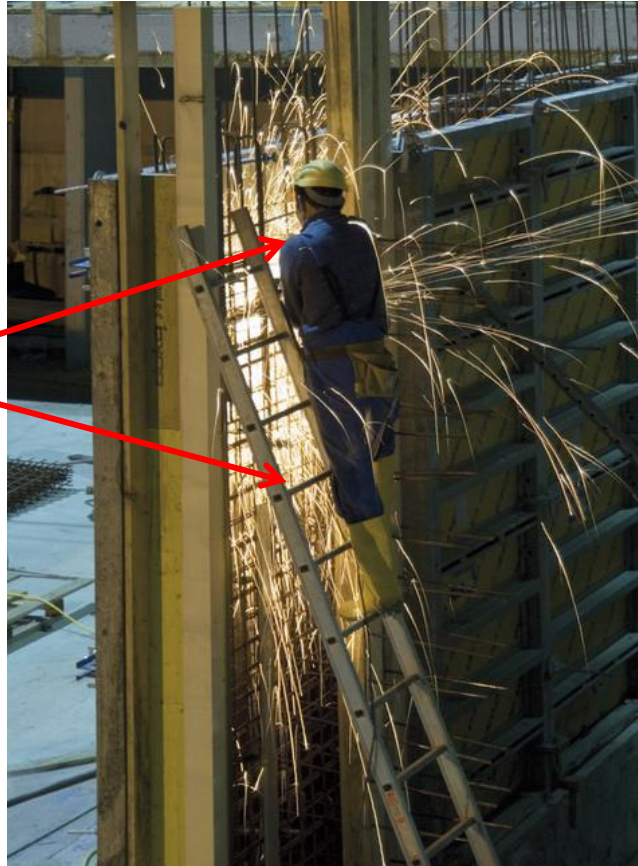


© BAD GmbH / Fotofrank-Fotolia

**§ 3 BetrSichV:** „Der Arbeitgeber hat bei der Gefährdungsbeurteilung nach § 5 ArbSchG ...die notwendigen Maßnahmen für eine sichere Bereitstellung und Benutzung der Arbeitsmittel zu ermitteln...Dabei hat er insbesondere die Gefährdungen zu berücksichtigen, die mit der Benutzung des Arbeitsmittels selbst verbunden sind und **die am Arbeitsplatz durch Wechselwirkungen der Arbeitsmittel untereinander oder mit Arbeitsstoffen oder der Arbeitsumgebung hervorgerufen werden.**

## Gefahren durch Arbeitsmittel „an sich“

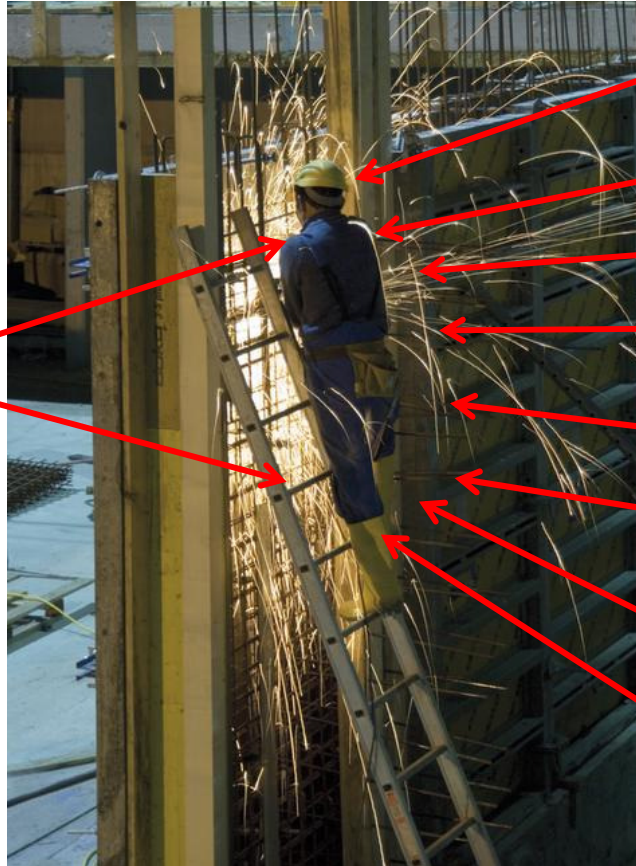
- Elektrik
- Gefahrstoffe, primär
- Thermisch
- Optische Strahlung
- Lärm
- Vibrationen
- Mechanische Gefährdungen
- ...



„Arbeitsmittel selbst“

### Gefahren durch Arbeitsmittel „an sich“

- Elektrik
- Gefahrstoffe, primär
- Thermisch
- Optische Strahlung
- Lärm
- Vibrationen
- Mechanische Gefährdungen
- ...



PSA ?

Lastenhandhabung,  
Ergonomie ?

Brandgefahr

Gefahrstoffe, sek.

Sturzgefahr

Ggf. weitere

Indiv. Eignung

Psych. Belastung?

„Arbeitsmittel selbst“

Wechselwirkungen

## Gefährdungsarten für GB nach § 5 ArbSchG (BGI/GUV-I 8700)

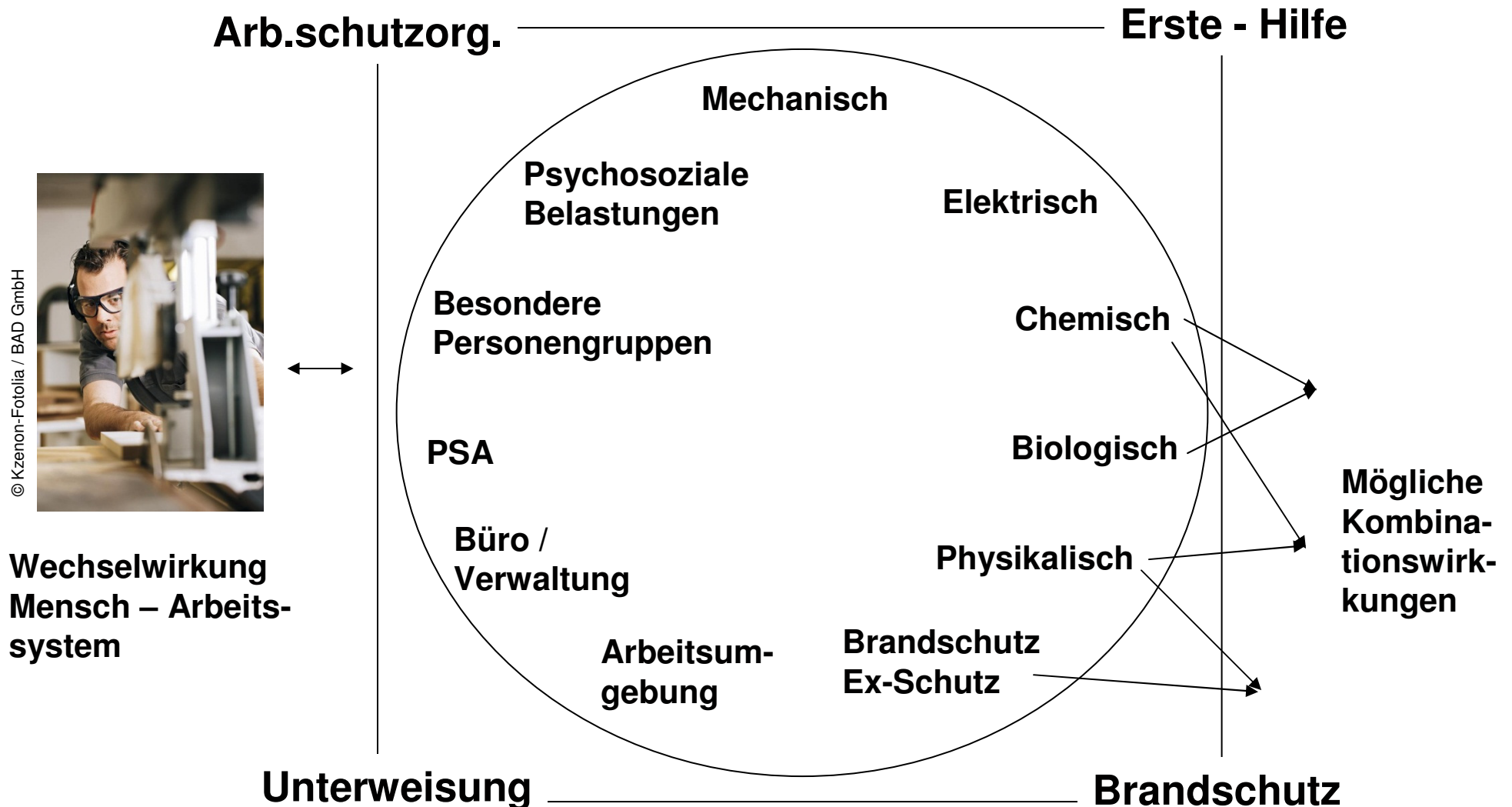
	Mechanisch		Elektrisch		Chemisch		Biologisch
	Brand / Ex		Thermisch		Physikalisch		Umgebung
	Physisch		Handhabbarkeit		Psychisch		Sonstige
	Organisation						

## Gefährdungsarten für GB nach § 5 ArbSchG (BGI/GUV-I 8700)

●	Mechanisch	●	Elektrisch	●	Chemisch		Biologisch
●	Brand / Ex	●	Thermisch	●	Physikalisch	●	Umgebung
●	Physisch	●	Handhabbarkeit	●	Psychisch	●	Sonstige
●	Organisation						

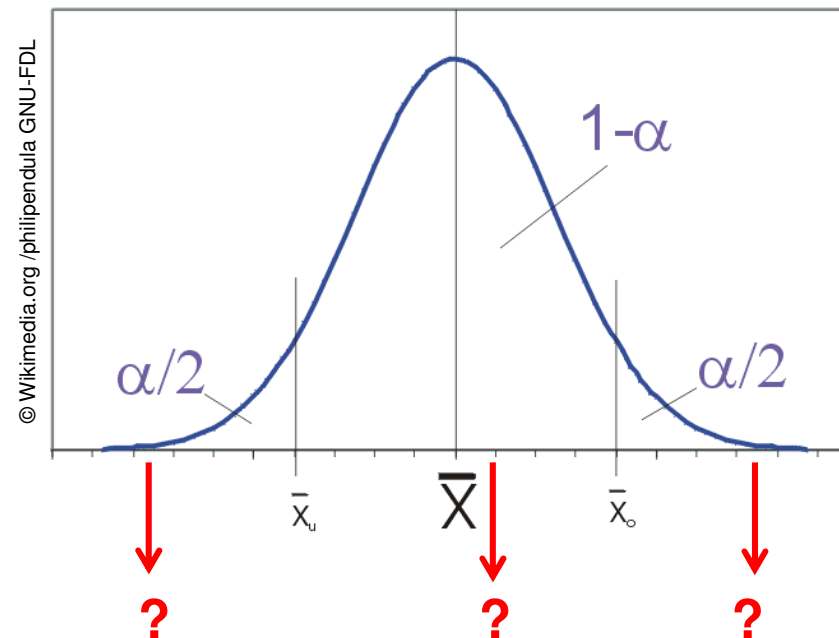
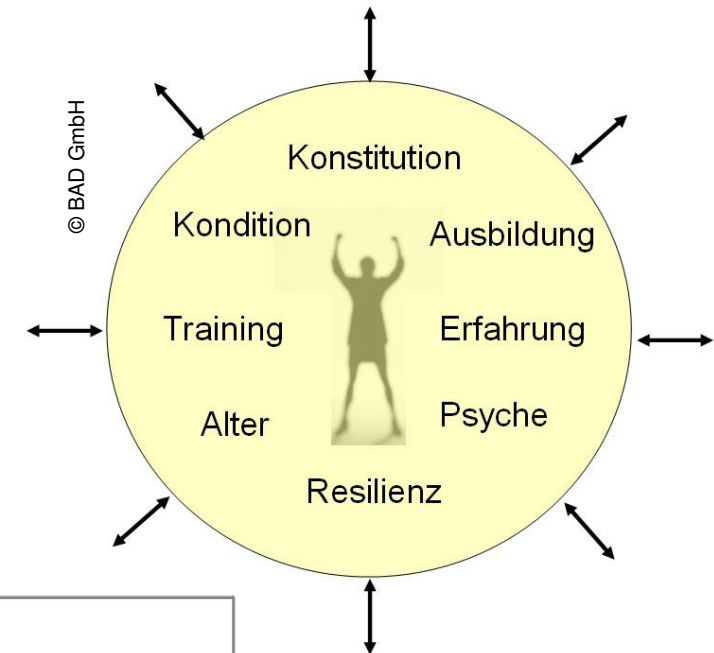
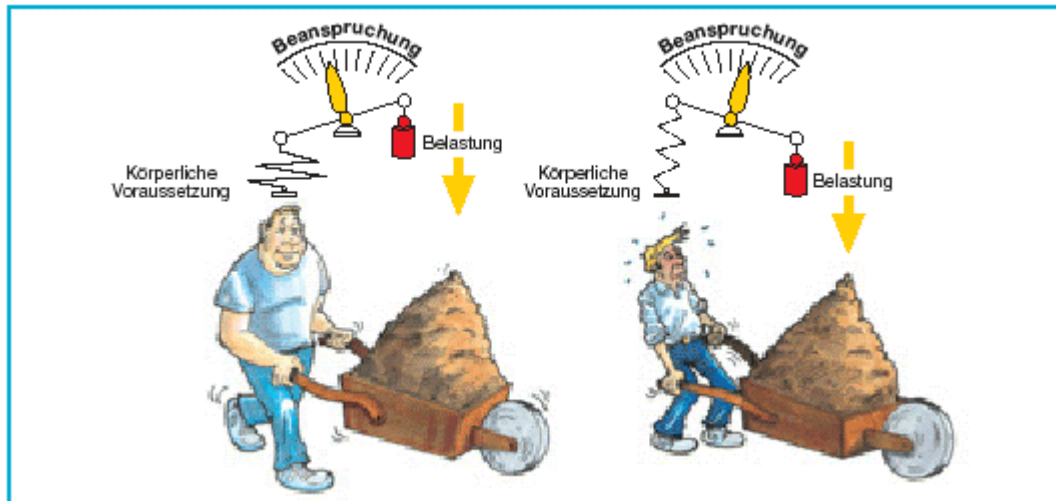
**Frage: Wo liegt der Unterschied zwischen GB nach § 3 BetrSichV und § 5 ArbSchG.?**

# 1. Ganzheitlichkeitskriterium: Vollständigkeit





## 2. Ganzheitlichkeitskriterium: Mitarbeiterbezug



### 3. Ganzheitlichkeitskriterium: Zukunftswirksame Maßnahmen

Immer drei Maßnahmentypen festlegen:

#### 1. Zur Gefahrenabwehr

Beispiel:  
Lärbereich

Kapselung der  
Maschine xy

Bis:.....  
Durch:.....

#### 2. Zur Wirksamkeits- kontrolle

Beispiel: Lärbereich

Schallpegelmessung  
nach erfolgter  
Kapselung

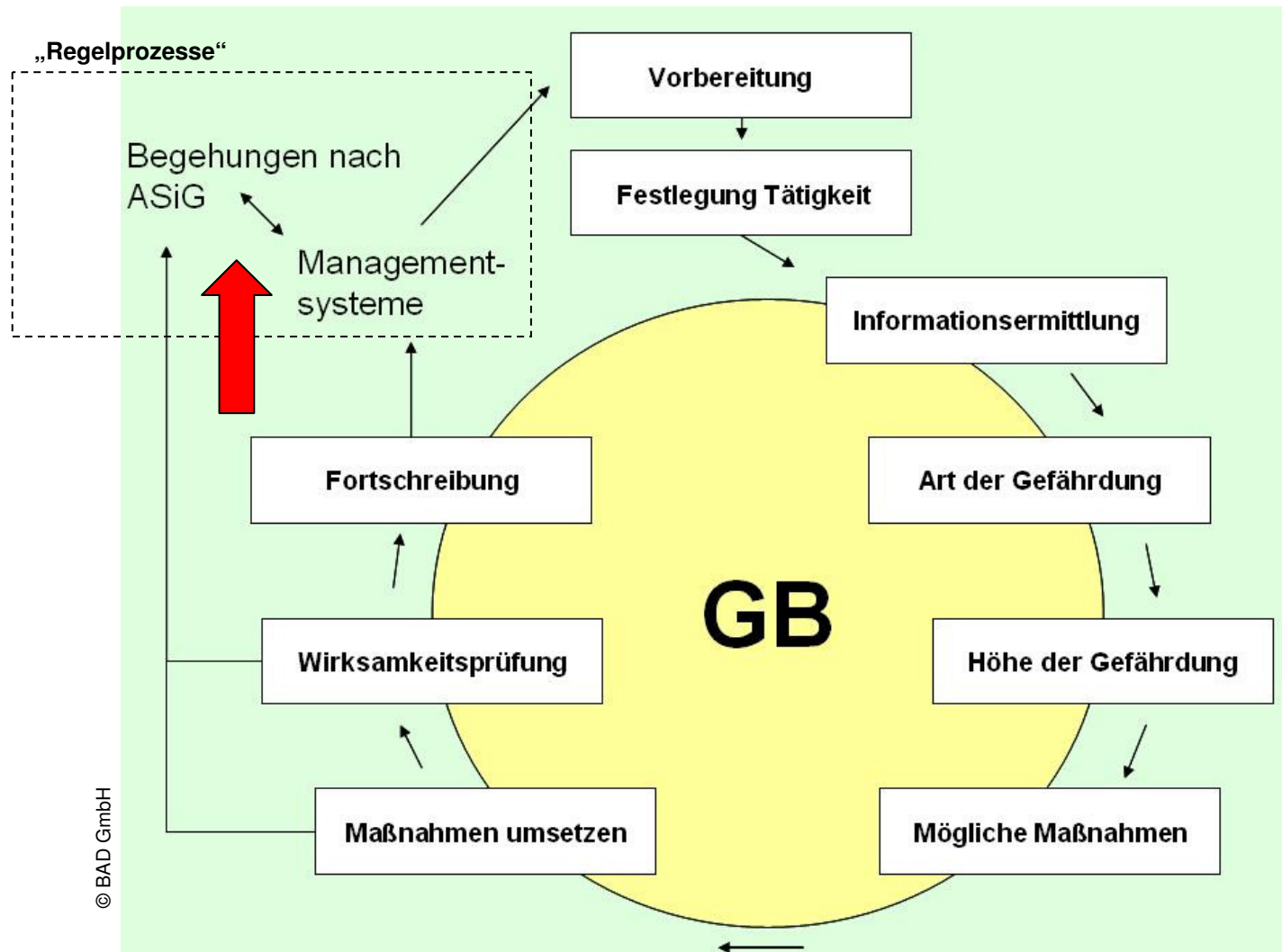
Bis:.....  
Durch:.....

#### 3. Zum Stuserhalt

Beispiel: Lärbereich

Jährliche  
Nachmessung,  
Prüfung der  
Kapselintegrität

Am:.....  
Durch:.....



## Ganzheitlichkeitskriterien: Übersicht



**Vollständig**

**Mitarbeiterbezogen**

**Objektivierbar**

**Maßnahmen zukunftswirksam**

**Selbsterklärbar dokumentiert**

**Gefährdungsbeurteilung ?**

**Ja gerne!**



© BAD GmbH

**Vielen Dank !**