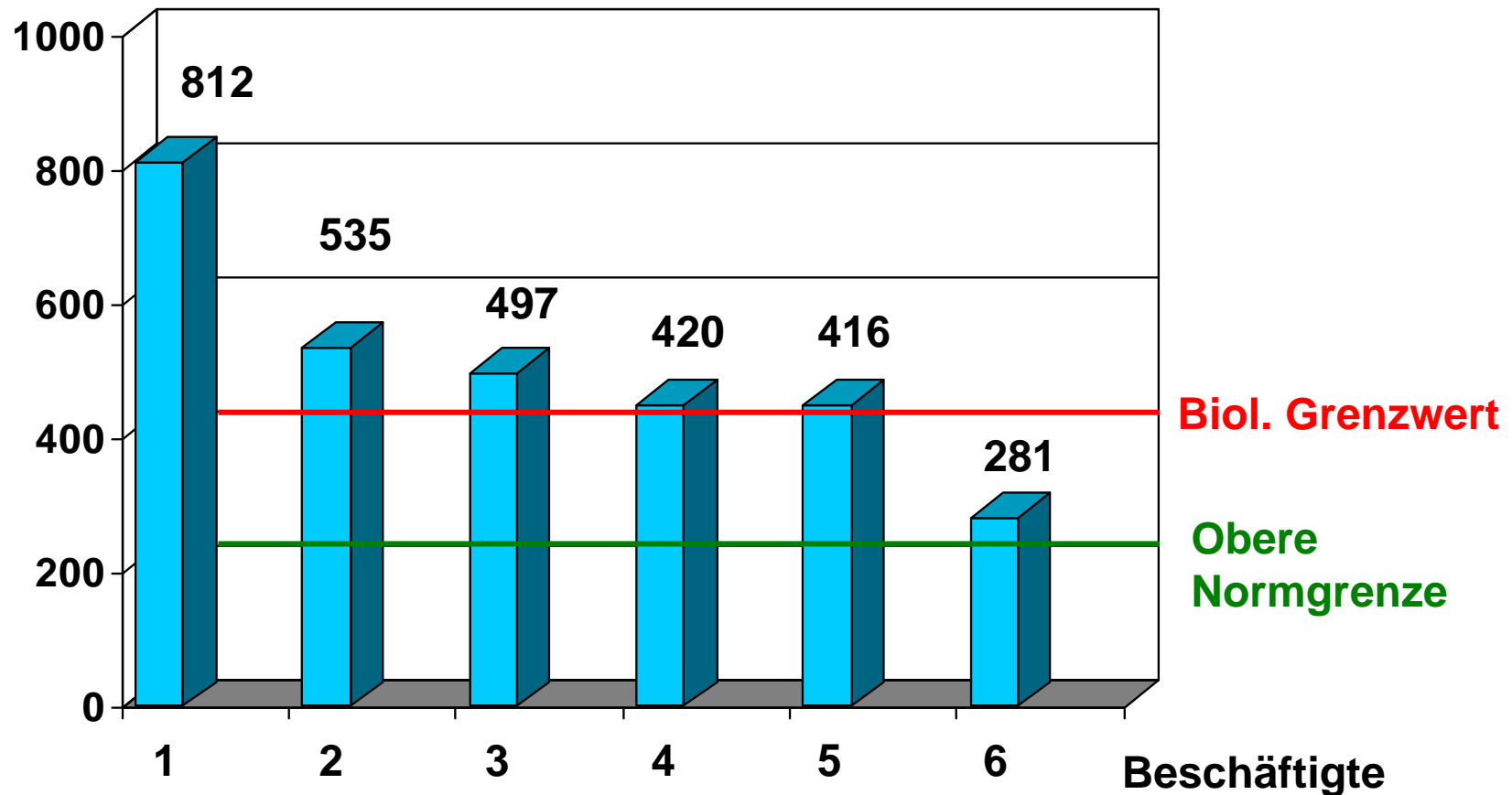


Bleibelastungen von Malern beim Entfernen bleihaltiger Holzanstriche

- Personenbezogene Luftmessungen sowie Blutbleibestimmungen wurden im Zeitraum von 1993 bis 1995 durchgeführt

Blutbleispiegel von Beschäftigten nach dem Abschleifen eines bleihaltigen Holzanstriches (1993)

[$\mu\text{g Pb/l}$]



Messergebnisse beim Abschleifen bleihaltiger Holzanstriche (1993 bis 1995, Geräte ohne Absaugung)

Nr.	Bleikonzentrationen			Staub	Ort
	Luft (mg/m ³)	Blut (µg/l)	Material (Gew.-%)	E-Staub (mg/m ³)	
1	0,98	423	4,9	-	im Freien
2	0,47	-	13,2	-	Innen
3	0,20	-	-	-	Innen
4	0,14	-	1,9	7,0	Innen
5	0,11	-	0,2	-	Innen
6	0,05	-	1,1	4,3	im Freien

Expositionsbegrenzungswert Blei (TRGS 505): 0,1 mg/m³

Biologischer Grenzwert: 400 µg/l / 300 µg/l (Frauen < 45 J.)

Messergebnisse beim Entfernen bleihaltiger Holzanstriche mittels Heißluftgebläse (1993 bis 1995)

Nr.	Bleikonzentrationen			Staub	Ort
	Luft (mg/m ³)	Blut (µg/l)	Material (%)	E-Staub (mg/m ³)	
1	0,34	517	16,8	-	Innen
2	0,23	-	-	-	Innen
3	0,20	151	10,4	2,0	Innen
4	0,15	-	16,8	-	Innen
5	0,15	-	-	-	Innen
6	0,11	302	2,1	-	Innen

Expositionsbegrenzungswert Blei (TRGS 505): 0,1 mg/m³

Biologischer Grenzwert: 400 µg/l / 300 µg/l (Frauen < 45 J.)

Messergebnisse beim Entfernen bleihaltiger Holzanstriche mittels Heißluftgebläse (1993 bis 1995)

Nr.	Bleikonzentrationen			Staub	Ort
	Luft (mg/m ³)	Blut (µg/l)	Material (%)	E-Staub (mg/m ³)	
1	0,1	-	2,7	-	Innen
2	0,08	-	1,4	-	Innen
3	0,06	-	1,2	0,8	im Freien
4	0,03	-	3,7	1,4	im Freien
5	0,02	-	2,4	-	Innen

Expositionsbegrenzungswert Blei (TRGS 505): 0,1 mg/m³

Biologischer Grenzwert: 400 µg/l / 300 µg/l (Frauen < 45 J.)

Messergebnisse beim Entfernen bleihaltiger Holzanstriche durch Abbrennen (1993 bis 1995)

Nr.	Bleikonzentrationen			Staub	Ort
	Luft (mg/m ³)	Blut (µg/l)	Material (%)	E-Staub (mg/m ³)	
1	0,50	-	13,0	-	Innen
2	0,09	-	8,1	-	im Freien
3	0,08	152	1,4	-	im Freien
4	0,02	-	15,8	-	Innen
5	0,009	203	-	-	Innen

Expositionsbegrenzungswert Blei (TRGS 505): 0,1 mg/m³

Biologischer Grenzwert: 400 µg/l / 300 µg/l (Frauen < 45 J.)

Durchschnittliche Bleibelastungen beim Entfernen bleihaltiger Holzanstriche auf Baustellen

- Abschleifen (ohne Absaugung): 0,33 mg/m³
- Thermisches Entschichten: 0,14 mg/m³

Konsequenzen

- Entfernen bleihaltiger Holzanstriche vorrangig durch Ablaugen oder Abbeizen
- Einsatz von Schleifmaschinen ausschließlich unter Verwendung geeigneter Mobilentstauber