



Bundesanstalt für Arbeitsschutz  
und Arbeitsmedizin

## 10 Jahre Helpdesk – Bedeutung und Rolle

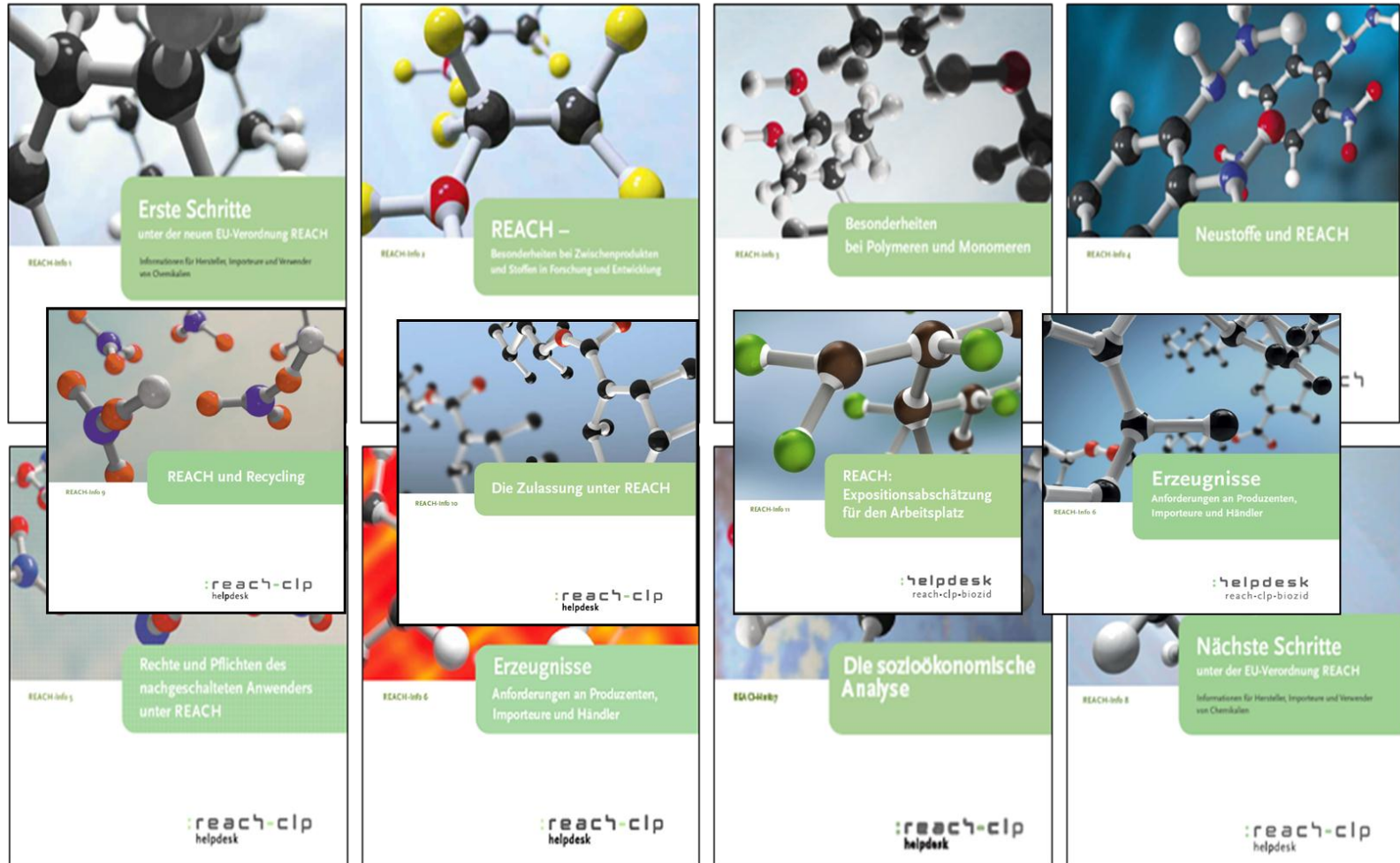
Suzanne Wiandt

Leiterin der Gruppe „REACH Helpdesk, Chemikalienprüfung“

# Was war...was ist...Veranstaltungen



# Was war...was ist...Broschüren



# Was war...was ist...Internetauftritt

helpdesk  
reach-clp-biozid

HILFE  
KONTAKT  
INHALTSVERZEICHNIS  
IMPRESSUM  
RSS

GEBÄRDENSPRACHE  
LEICHTE SPRACHE  
DEUTSCH  
ENGLISH

Suchbegriff

SUCHE STARTEN

ERWEITERTE SUCHE

Startseite

-A A+ Schriftgröße

- Aktuelles
- Drei Verordnungen - eine Auskunftsstelle
- REACH
- CLP
- Biozide
- IT-Tools
- Häufig gestellte Fragen
- Rechtstexte und Leitlinien
- Glossar
- Links
- Veranstaltungen
- Publikationen

Und so erreichen Sie das Service-Telefon des REACH-CLP-Biozid Helpdesk der Bundesbehörden:  
☎ 0231 9071-2971

## Top Themen

Registrierungsleitfaden  
Kandidatenliste  
Erzeugnisse  
FAQs Sicherheitsdatenblatt  
FAQs Einstufung und Kennzeichnung  
Wirkstoffe  
Zulassungsverfahren

## Willkommen bei der nationalen Auskunftsstelle des Bundes für REACH, CLP und Biozide

### Wer sind wir?

Der REACH-CLP-Biozid Helpdesk, eingerichtet bei der Bundesanstalt für Arbeitsschutz und Arbeitsmedizin (BAUA) in Dortmund, ist die nationale Auskunftsstelle für Hersteller, Importeure und Anwender von chemischen Stoffen und Biozidprodukten. Er setzt sich aus einem Expertennetzwerk der Bundesbehörden zusammen, die mit spezifischen Informationen und Expertenwissen für Sie bereitstehen.

### Was machen wir?

Drei Verordnungen - eine Auskunftsstelle: Der REACH-CLP-Biozid Helpdesk unterstützt Sie bei Ihren Fragen zur Registrierung, Bewertung und Zulassung sowie bei der Einstufung und Kennzeichnung von chemischen Stoffen und Bioziden. Er liefert Ihnen Informationen und Orientierungshilfen bei der Umsetzung

- der **REACH-Verordnung**,
- der **CLP-Verordnung** und
- der **Biozid-Verordnung**.

Für die Tätigkeit als nationale Auskunftsstelle erheben wir keine Gebühren.

Auf unserer Internetseite bieten wir Ihnen ein umfangreiches Angebot zu den drei Verordnungen. Außerdem erstellen und veröffentlichen wir deutschsprachige Informationsmaterialien wie Broschüren, Kurzinfos und Leitfäden.

Regelmäßig richten wir hochwertige Informationsveranstaltungen aus und führen Fachgespräche mit Firmen und Verbänden durch. Auch unterstützen wir Veranstaltungen zu REACH, CLP und Bioziden anderer Behörden durch Vorträge unserer Experten.

Gerne beantworten wir schriftlich Ihre Anfragen zu REACH, CLP und Bioziden.

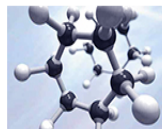
## Im Fokus



**Erfolgreich  
Registrieren 2018**



**SVHC Roadmap to  
2020**



**Broschüren**



**Kandidatenliste**

## Bundesstelle für Chemikalien

**baua:**

Bundesanstalt für Arbeitsschutz  
und Arbeitsmedizin

Bundesanstalt für  
Arbeitsschutz und  
Arbeitsmedizin - Bundesstelle  
für Chemikalien

## Veranstaltungskalender

Mai 2017

Mo	Di	Mi	Do	Fr	Sa	So
01	02	03	04	05	06	07
08	09	10	11	12	13	14
15	16	17	18	19	20	21
22	23	24	25	26	27	28
29	30	31				

Alle Termine

## Veranstaltungsplanung - Interessensbekundung

Unverbindliche  
Interessensbekundung zur  
Teilnahme an Veranstaltungen  
des REACH-CLP-Biozid  
Helpdesks

Wie erreichen Sie uns?

# Was war....was ist...Anfragen

**helpdesk**  
reach-clp-biozid

REACH-CLP-Biozid Helpdesk, Postfach 17 02 02, 44061 Dortmund

**Per E-Mail**

Adresse

eine Einrichtung der

Bundesanstalt für Arbeitsschutz und  
Arbeitsmedizin  
Friedrich-Henkel-Weg 1 – 25  
44149 Dortmund  
[www.baua.de](http://www.baua.de)

Kontakt Herr Mustermann  
Telefon: 0231 9071 0000  
Fax: 0231 9071 2679

[reach-clp-biozid@baua.bund.de](mailto:reach-clp-biozid@baua.bund.de)  
[www.reach-clp-biozid-helpdesk.de](http://www.reach-clp-biozid-helpdesk.de)

Dortmund, 01.04.2017  
GZ: 5.0-720 34/04/2017.0000

**Ihre Anfrage vom 01.01.2017**

Sehr geehrter Herr xy,  
Sie stellen eine Frage zur Blablabla

Mit freundlichen Grüßen

im Auftrag

Helmut Mustermann

Diese Information ist eine Interpretation der Verordnungen (EG) Nr. 1907/2006 und / oder (EG) Nr. 1272/2008 und / oder (EU) Nr. 528/2012 durch die Bundesanstalt für Arbeitsschutz und Arbeitsmedizin. Sie wurde mit größtmöglicher Sorgfalt erstellt und basiert auf fundierten Kenntnissen des Chemikalienrechts. Die Information stellt die nationale Auffassung dar, die sich nach Abstimmung auf europäischer Ebene ändern kann. Etwasige rechtliche Empfehlungen, Auskünfte und Hinweise sind unverbindlich, eine Rechtsberatung findet ausdrücklich nicht statt.  
Haftungsansprüche materieller oder Ideeller Art gegen die Bundesanstalt für Arbeitsschutz und Arbeitsmedizin, die durch die Nutzung oder Nichtnutzung der angebotenen Informationen bzw. durch die Nutzung fehlerhafter und unvollständiger Informationen verursacht werden, sind grundsätzlich ausgeschlossen, es sei denn, sie sind nachweislich auf vorsätzliches oder grob fahrlässiges Verschulden unseres Hauses zurück zu führen.  
Die Vervielfältigung, Veröffentlichung und Verbreitung des Textes, auch in elektronischer Form, bedürfen der ausdrücklichen Zustimmung des deutschen Helpdesks.

**helpdesk**  
reach-clp-biozid

**baaa:**



# Was war...was ist...der Zusammenschluss – REACH,CLP und Biozide



# Bedeutung

**helpdesk**  
reach-clp-biozid

**Drei Verordnungen – eine Auskunftstelle**

**Aufgabe:**

Beratung der Industrie und von interessierten Kreisen  
hinsichtlich ihrer Pflichten im Rahmen der Verordnungen

# Bedeutung

„... to help companies ensure that chemicals are used and handled in a safe manner, that humans and the environment are adequately protected, that chemicals can be freely marketed in Europe, and that the European chemical industry keeps up in the innovation race....

...ambitious vision and well worth striving for!....“

*Geert Dancet, March 2017*



# Bedeutung

„... to help companies ensure that chemicals are used and handled in a safe manner, that **humans and the environment are adequately protected**, that chemicals can **be freely marketed in Europe**, and that the European chemical industry **keeps up in the innovation race**....

**....ambitious vision and well worth striving for!....“**

*Geert Dancet, March 2017*

# 10 Jahre Helpdesk - eine Bilanz

50 Veranstaltungen  
(7 000 Teilnehmer)

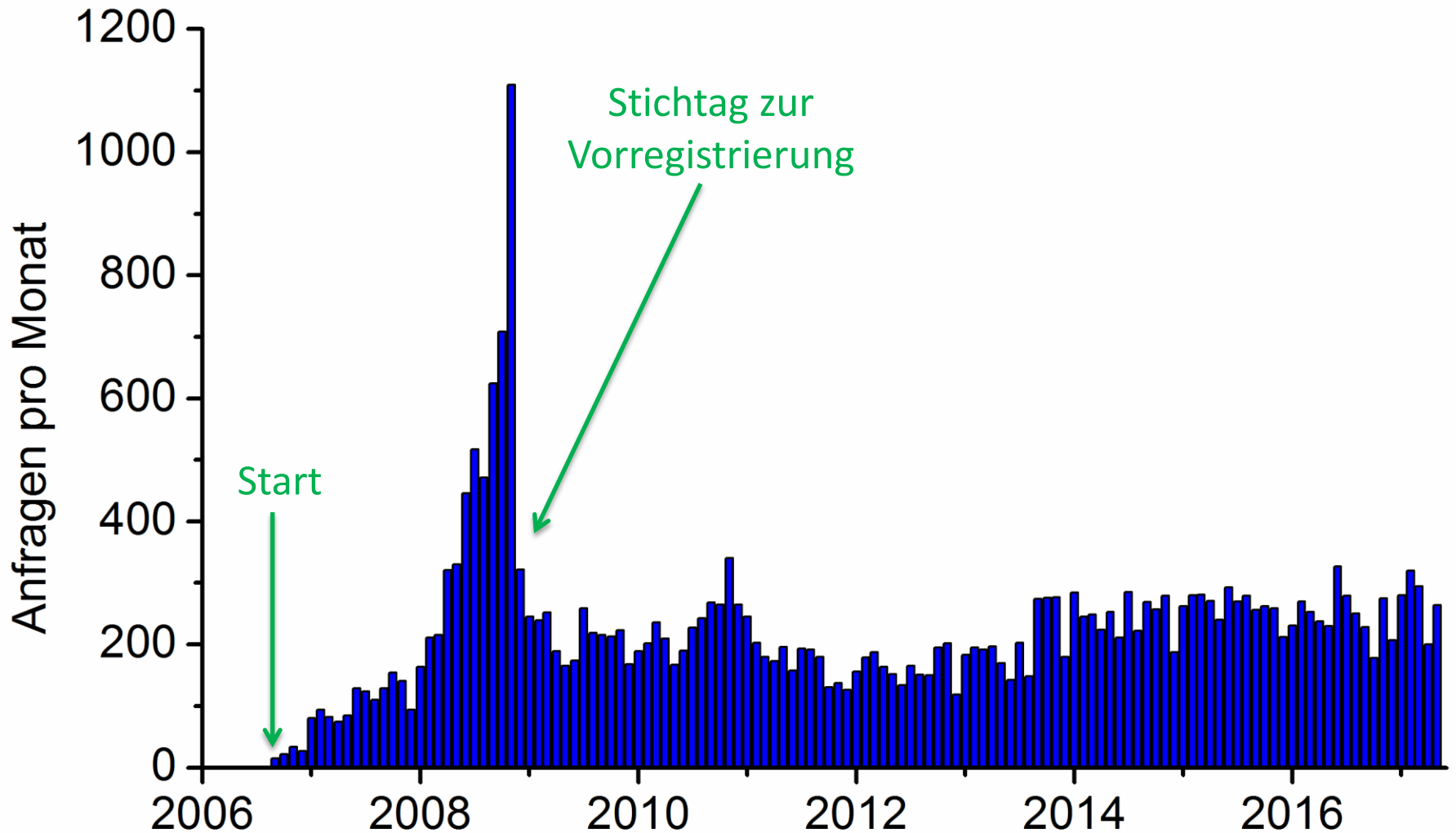
310 Fachgespräche

360 externe Vorträge

30 000  
Anfragen

4 000 000  
Interessenten

# Rückblick - Am Anfang war...



# Warum ist der Helpdesk etwas Besonderes?

- ⇒ **Neu:** Einrichtung einer Auskunftsstelle zu einer EU-Verordnung, die ohne Gebühreneinnahmen, Rechtsunterworfenen Unterstützung anbietet.
  - neues Rollenverständnis für eine Bundesbehörde
- ⇒ **Kooperation und Vernetzung** mit Industrieunternehmen und -verbänden und anderen Behörden
  - Informationsfluss, Ansprechpartner, mehr **Verständnis** für Unternehmen und Problemerkennung bei der Umsetzung
- ⇒ **Vernetzung auf Europäischer Ebene:** HelpNet, HelpEx

**Herausforderung** für die Zukunft:

- ⇒ Schnittstellenfunktion und Auskünfte für andere Rechtsbereiche (Abfall, Transport, Arzneimittel,...)

# Mit wem arbeiten wir zusammen?

**Der Helpdesk ist eine Fachgruppe in der Bundesstelle für Chemikalien**

In Zusammenarbeit mit Experten aus Bundesoberbehörden:

- BAuA Fachbereich 4 „Gefahrstoffe und biologische Arbeitsstoffe“
- Umweltbundesamt (UBA)
- Bundesinstitut für Risikobewertung (BfR)
- Bundesanstalt für Materialforschung und –Prüfung (BAM)

**Aber auch: vernetzt mit Länderbehörden (Vollzug)**

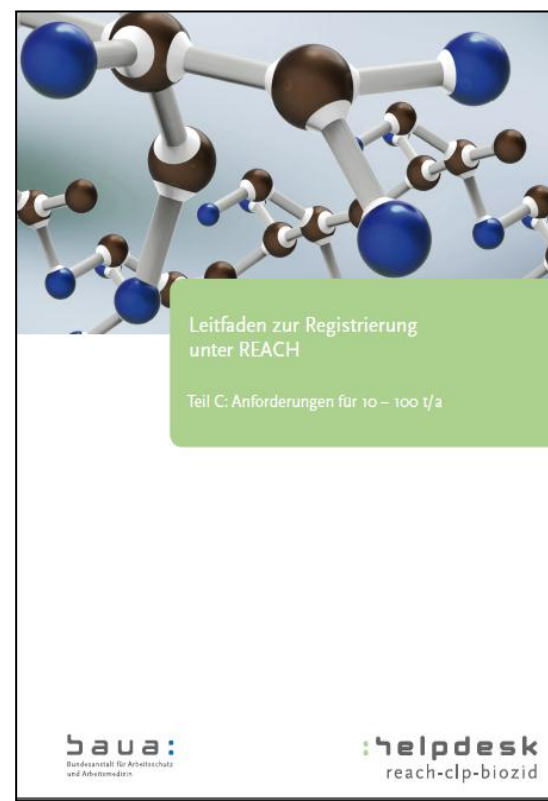


# Highlights: Helpdesk-Unterstützung für Registrierung 2018

## Spezifische Maßnahmen

- Praktischer Registrierungsleitfaden: in drei Teilen (Veröffentlichung in 2015/16)
- Webseite spezifisch für KMUs
- *“Business as usual”*
- Gezielte Beratung von Firmen zu Fragen der Registrierung
- Beantwortung von Fragen zur Registrierung
- Veranstaltungen zur Registrierungsfrist 2018
- Abstimmung von Fragen auf EU-Ebenen (HelpNet, CARACAL, Forum, Kommission,...)
- Presseveröffentlichungen zu relevanten Themen und Terminen

# Registrierungsleitfaden 2018



<http://www.reach-clp-biozid-helpdesk.de/de/Publikationen/Fachbeitraege/Fachbeitraege.html>

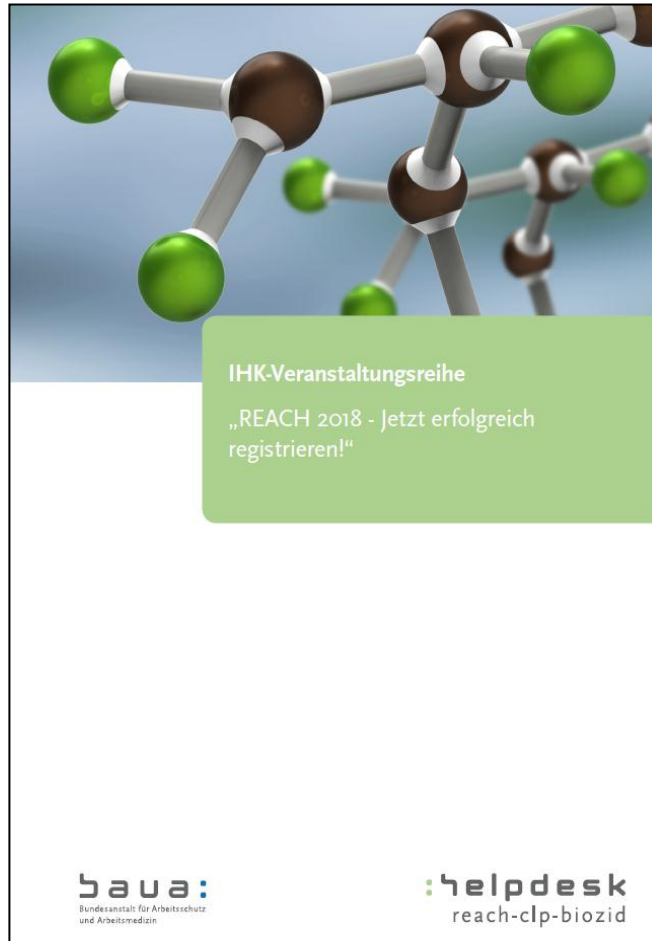
# IHK-Roadtour 2016 – „der Helpdesk geht auf Reisen“



- A 28. April in Halle
- B 9. Mai in Hannover
- C 24. Mai in Kassel
- D 31. Mai in Gera
- E 2. Juni in Bielefeld
- F 8. Juni in Frankfurt
- G 13. Juni in Leipzig
- H 14. Juni in Berlin
- I 28. Juni in Krefeld
- J 29. Juni in Ludwigshafen
- K 20. Juli in Nürnberg
- L 9. November in Bremen



# Follow-up – IHK-Fragenkatalog



Viele Fragen wurden gestellt, manchmal ähnlich, aber auch unterschiedlich, und manchmal recht grundlegend!

## Sammlung und Zusammenstellung von 40 Fragen

1. Registrierung, Frist, **Ausstiegszenarien**
2. Stoffidentität/ Verunreinigungen/  
Datenanforderungen
3. gemeinsame Einreichung/SIEF/  
Datenteilung/Kosten
4. Ausnahmen/**Recycling**
5. Nicht EU-Hersteller/Alleinvertreter
6. **Brexit**/Wegfall des federführenden  
Registranten

[http://www.reach-clp-biozid-helpdesk.de/de/Publikationen/Kurzinfo/Kurzinfo\\_content.html](http://www.reach-clp-biozid-helpdesk.de/de/Publikationen/Kurzinfo/Kurzinfo_content.html)

# Fokus: KMU!

- fast 70 % der nicht in der Chemiebranche tätigen KMU kennen REACH / CLP nicht
- KMU haben gleiche Verantwortung wie große Unternehmen
  - nicht von Anforderungen bezüglich der Chemikaliensicherheit befreit!
- einzige KMU-spezifischen Bestimmungen: **ermäßigte Gebühren**



[http://www.reach-clp-biozid-helpdesk.de/de/Downloads/ECHA%20Chemikaliensicherheit%20und%20Ihr%20Unternehmen.pdf?\\_\\_blob=publicationFile&v=2](http://www.reach-clp-biozid-helpdesk.de/de/Downloads/ECHA%20Chemikaliensicherheit%20und%20Ihr%20Unternehmen.pdf?__blob=publicationFile&v=2)

# Fokus: KMU!

⇒ KMUs haben gleiche Verantwortung, aber auch **gleiche Möglichkeiten** (wie die großen Unternehmen!)

⇒ **KMU-Feedback: zu kompliziert, zu beschwerlich, .... dauert lange**

Dennoch, Einhaltung von Chemikalienregelungen hat Vorteile:

⇒ rechtmäßig auf dem EU-Markt; wettbewerbsfähig

⇒ sichere Lieferung, Verwendung und Handhabung von chemischen Stoffen;

⇒ sicheres Arbeitsumfeld;

⇒ Kostenersparnis, indem Auswirkungen auf Gesundheit sowie auf Umwelt reduziert werden;

⇒ verantwortungsvoller Umgang mit Chemikalien und Sensibilisierung für Nachhaltigkeit;

## Highlight: Erzeugnisse unter REACH

- Erzeugnis (REACH): „Gegenstand, der [...] eine spezifische Form, Oberfläche oder Gestalt erhält, die in größerem Maße als die chemische Zusammensetzung seine Funktion bestimmt“

# Highlight: Erzeugnisse unter REACH

## Erzeugnisse oder Stoff bzw. Gemische

- Kritische Fälle: Kerzen, Stahlbrammen, Knicklichter, Bleistifte, Kugelschreiber, etc....



# Highlight: Erzeugnisse unter REACH

- EuGH-Urteil (2015) bestätigte Helpdesk-Auffassung, dass das einzelne Erzeugnis die Bezugsgröße für den SVHC-Gehalt ist und nicht das komplexe Produkt



⇒ Information zu **jedem einzelnen Erzeugnis** (wenn SVHC > 0,1%) an Abnehmer/Verbraucher

# Helpdesk und Bundesstelle für Chemikalien

## Konsultation zu möglichen Zulassungsverfahren Beryllium

- Nationaler SVHC-Konsultationsprozess
  - Möglichkeit sich bereits zu einem frühen Zeitpunkt zu beteiligen und stoffspezifische Informationen einzubringen
  - Verbessertes Überblick über die Verwendungssituation und verbessertes Verständnis für die Praxis (z.B. Arbeitsplatz, bestehende Schutzmaßnahmen)
- ⇒ Entscheidung über die geeignete Maßnahme erfolgte auf belastbarer und praxisnaher Grundlage

Neuorientierung nach Konsultation:

**Keine Zulassung, sondern Arbeitsplatzgrenzwert auf EU-Ebene**

# Helpdesk und Bundesstelle für Chemikalien

## Synergie-Bildung im Dialog mit Behörden, Industrie, Ministerien und EU

- Helpdesk-Aktivitäten, u.a. Beratung der betroffenen Unternehmen
  - ⇒ Zusammenarbeit und verstärkter **Dialog mit Industrieunternehmen**, aber auch Verbänden, Verbraucherorganisationen und sonstigen interessierten Kreisen
  - ⇒ Viele der Ergebnisse dokumentiert in Leitfäden und FAQs: Lösungen abgestimmt mit Behörden, Ministerien und auf EU-Ebene
  - ⇒ **Wichtig: Konsistenz** (*auch wenn Helpdesk-Antworten manchmal nicht gefallen....*)
  - ⇒ belastbare Daten und Informationen für Entscheidungsfindung
  - ⇒ Entwicklung von angemessenen und verhältnismäßigen Regelungen
  - ⇒ Substitution von besonders besorgniserregenden Stoffen
  - ⇒ **sichere Verwendung von chemischen Stoffen!**



# Helpdesk und Bundesstelle für Chemikalien:

## Synergie-Bildung im Dialog mit Behörden, Industrie, Ministerien und EU

- Helpdesk-Aktivitäten, u.a. Beratung der betroffenen Unternehmen
  - ⇒ Zusammenarbeit und verstärkter **Dialog mit Industrieunternehmen**, aber auch Verbänden, Verbraucherorganisationen und sonstigen interessierten Kreisen
  - ⇒ Viele der Ergebnisse dokumentiert in Leitfäden und FAQs: Lösungen

“...ambitious vision and well worth striving for!....“

- ⇒ **Wichtig: Konsistenz** (*auch wenn Helpdesk-Antworten manchmal nicht gefallen....*)
- ⇒ belastbare Daten und Informationen für Entscheidungsfindung
- ⇒ Entwicklung von angemessenen und verhältnismäßigen Regelungen
- ⇒ Substitution von besonders besorgniserregenden Stoffen
- ⇒ **sichere Verwendung von chemischen Stoffen!**

# Fragen?

[reach-clp-biozid@baua.bund.de](mailto:reach-clp-biozid@baua.bund.de)

Tel.: + 49 231 9071-2971

Fax: + 49 231 9071-2679

(Montag bis Freitag 8:00 – 13:00 Uhr)

[www.reach-clp-biozid-helpdesk.de](http://www.reach-clp-biozid-helpdesk.de)

**Vielen Dank für Ihre Aufmerksamkeit!**