

20. Dresdner Arbeitsschutz - Kolloquium

Arbeitsstätten – Neue Regeln für die Praxis

Ausgestaltung des Technischen Regelwerkes zur ArbStättV



Fotos: Völkner (Agentur FOX)

Bettina Görner

Bundesanstalt für Arbeitsschutz und Arbeitsmedizin

Gruppe 2.4 Arbeitsstätten, Maschinen- und Betriebssicherheit

- Geschäftsführung ASTA -

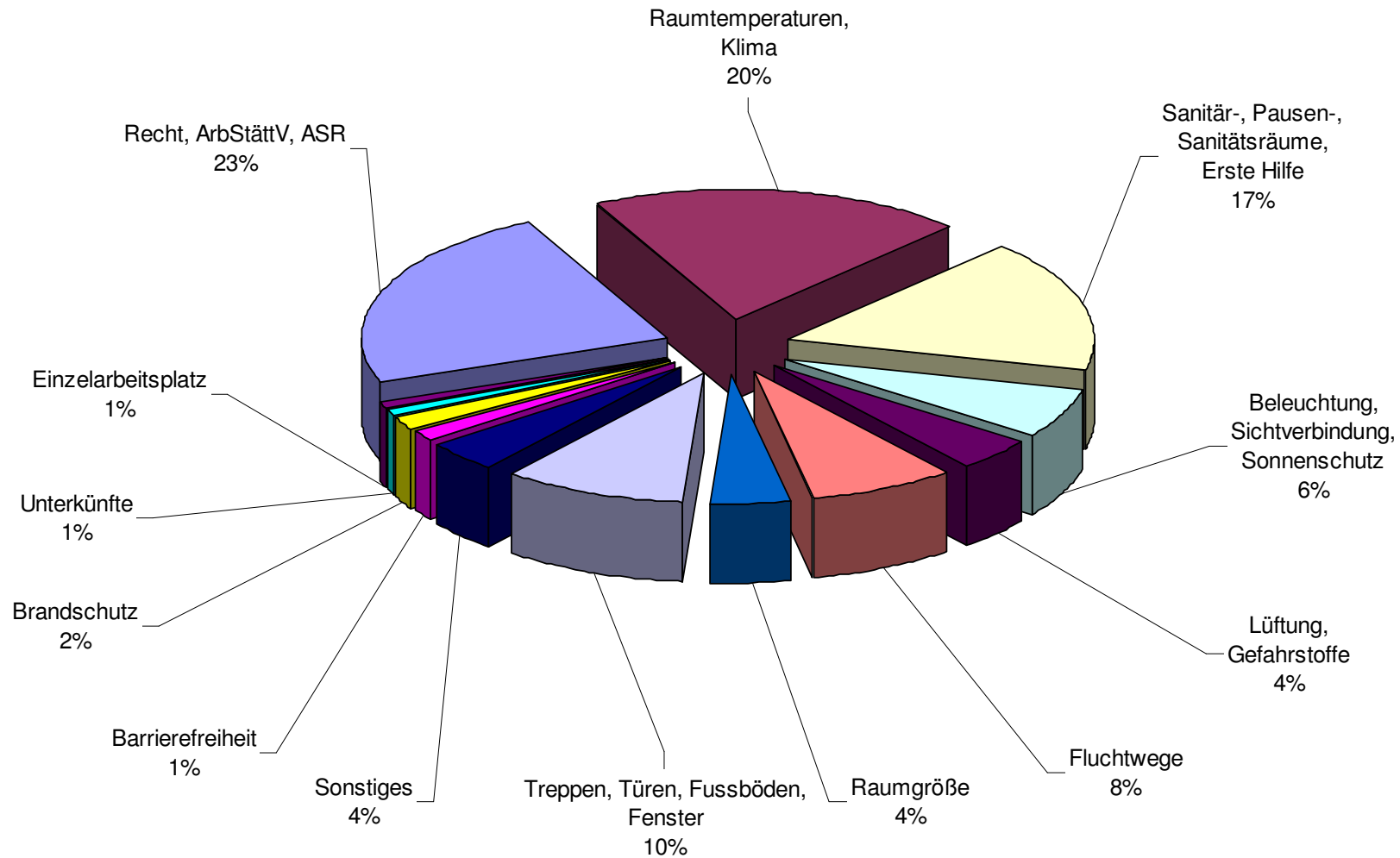
Gliederung

- 1 Arbeitsstättenverordnung 2004
- 2 Ausschuss für Arbeitsstätten - ASTA
- 3 Stand Technische Regeln für Arbeitsstätten

Praxisanfragen Arbeitsstätten

August 2004 – Dezember 2010

Anzahl: 928



Arbeitsstättenverordnung vom 12.08.2004



Schlanke Verordnung - Reduzierung der Paragraphen von 58 auf derzeit 10

Vorschriftentext mit Rahmenvorschriften sowie den allgemeinen Anforderungen an das Errichten und Betreiben
Anhang mit speziellen Bestimmungen in stark gestrafter Form

Verzicht auf Detailvorgaben, z. B. über Raumhöhen, Mindestgrundflächen, Sicherheitsabstände auf Verkehrswegen
→ **Höhere Eigenverantwortung** des Arbeitgebers; Ermöglichung betriebsnaher Gestaltungslösungen für Arbeitsstätten

Konkretisierung der Schutzziele in Regeln für Arbeitsstätten, die vom Ausschuss für Arbeitsstätten erarbeitet werden

Ausschuss für Arbeitsstätten – ASTA



➤ ASTA

Gesetzliche Grundlage:

§ 7 ArbStättV

fachkundige Vertretungen:

AG, Gewerkschaften, Länder, UVT
Wissenschaft (max. 16 Personen)

1. Berufungsperiode:

2005 - 31.01.2009

2. Berufungsperiode:

01.10.2009 - 2013

Vorsitzender:

Herr Pernack (MASF)

Geschäftsführung:
(§ 7 Abs. 6 ArbStättV)

BAuA, Gruppe 2.4 Arbeitsstätten,
Maschinen- und Betriebssicherheit

Informationsquellen

➤ <http://www.baua.de>

→ Themen von A - Z

→ Arbeitsstätten

Arbeitsstättenrecht

- aktuelle Änderungen der ArbStättV
- altes und neues Technisches Regelwerk

ASTA

- Arbeitsweise
- Sitzungsergebnisse

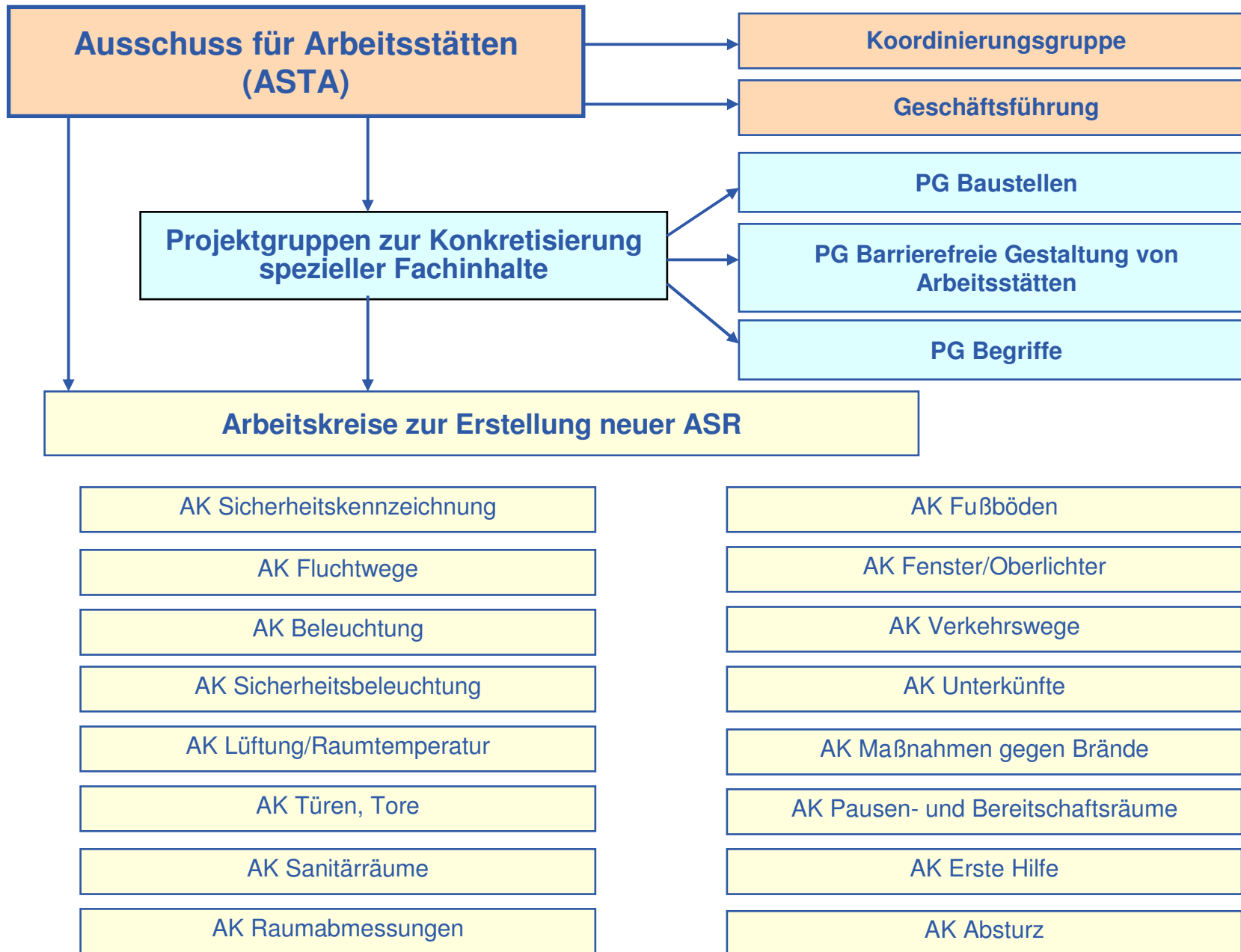
Tagungen / Workshops

- Fachveranstaltung Arbeitsstätten
09.05.11 DASA (BAuA Dortmund)
- 20. Dresdner Arbeitsschutz-Kolloquium
03.11.11 BAuA Dresden

Fachpublikationen

- Klima, Beleuchtung, Trittsicherheit

- Textauszug: Fünfte Änderung ArbStättV
- Verordnung der Bundesregierung vom
29.04.2010 (Drucksache 262/10)
- Beschluss des Bundesrates vom
09.07.2010 (Drucksache 262/10)



Neue Regeln ohne alte Arbeitsstätten-Richtlinien

- **Sicherheitskennzeichnung** ASR A1.3
(BGV A8, Kooperationsmodell)
- **Fluchtwege** ASR A2.3
- **Unterkünfte** ASR A4.4
- **Raumabmessungen** ASR A1.2
- **Fenster/Oberlichter** ASR A1.6

Neue Regeln für Arbeitsstätten - ASR

Neue Arbeitsstättenregeln

Alte Arbeitsstätten-Richtlinien

Fußböden	ASR A1.5/1.2	ASR 8/1	Fußböden
Türen, Tore	ASR A1.7	ASR 10/1 ASR 10/5 ASR 10/6 ASR 11/1-5 BGR 232	Türen und Tore Glastüren, Türen mit Glaseinsatz Schutz gegen Ausheben, Herausfallen u. Herabfallen von Türen und Toren Kraftbetätigte Türen und Tore Kraftbetätigte Fenster, Türen und Tore (Kooperationsmodell)
Verkehrswege	ASR A1.8	ASR 17/1,2 ASR 18/1-3 ASR 20	Verkehrswege Fahrtreppen und Fahrsteige Steigeisengänge und Steigleitern
Maßnahmen gegen Brände	ASR A2.2	ASR 13/1, 2	Feuerlöscheinrichtungen

Neue Regeln für Arbeitsstätten - ASR

Neue Arbeitsstättenregeln

Alte Arbeitsstätten-Richtlinien

Schutz vor Absturz und herabfallenden Gegenständen	ASR A2.1	ASR 12/1-3	Schutz gegen Absturz und herabfallende Gegenstände
Beleuchtung	ASR A3.4	ASR 7/1 ASR 7/3 ASR 41/3 BGR 131-2	Sichtverbindung nach außen Künstliche Beleuchtung Künstliche Beleuchtung für Arbeitsplätze und Verkehrswege im Freien Natürliche und künstliche Beleuchtung von Arbeitsstätten (Kooperationsmodell)
Sicherheitsbeleuchtung, optische Leitsysteme	ASR A3.4/3	ASR 7/4	Sicherheitsbeleuchtung
Raumtemperatur	ASR A3.5	ASR 6	Raumtemperaturen
Lüftung	ASR A3.6	ASR 5	Lüftung

Neue Regeln für Arbeitsstätten - ASR

Neue Arbeitsstättenregeln

Alte Arbeitsstätten-Richtlinien

Sanitärräume	ASR A4.1	ASR 34/1-5 ASR 35/1-4 ASR 35/5 ASR 37/1 ASR 47/1-3, 5 ASR 48/1, 2	Umkleideräume Waschräume Waschgelegenheiten außerhalb von erforderlichen Waschräumen Toilettenräume Waschräume für Baustellen Toiletten und Toilettenräume auf Baustellen
Pausen- und Bereitschaftsräume	ASR A4.2	ASR 25/1 ASR 29/1-4 ASR 31 ASR 45/1-6	Sitzgelegenheiten Pausenräume Liegeräume Tagesunterkünfte auf Baustellen
Erste-Hilfe-Räume	ASR A4.3	ASR 38/2 ASR 39/1, 3	Sanitätsräume Mittel und Einrichtungen zur Ersten Hilfe

ASR - Aktueller Bearbeitungsstand

Bekanntgemacht (GMBI)

Ausgabe

- ASR A1.3 Sicherheitskennzeichnung 04/2007
- ASR A2.3 Fluchtwege 08/2007 (Erg. Kap. Baust. 04/2011)
- ASR A3.4/3 Sicherheitsbeleuchtung 05/2009 (Änd.: 04/2011)
- ASR A1.7 Türen und Tore 12/2009 (Änd./Erg.: 06/2010)
- ASR A3.5 Raumtemperatur 06/2010
- ASR A4.4 Unterkünfte 06/2010
- ASR A4.3 Erste Hilfe (ohne Kapitel Baustellen) 12/2010
- ASR A3.4 Beleuchtung 04/2011



Beschluss (nach 3. ASTA-Sitzung am 15.03.2011)

- ASR A2.2 Maßnahmen gegen Brände

Ausschuss für Arbeitsstätten – ASTA

Arbeitsprogramm des ASTA bis 2013

- Bis **31.12.2012 !** - **Ablösung** aller relevanten alten **ASR** durch Regeln für Arbeitsstätten

- Themenfelder für neue ASR bis 2013
 - Umsetzung der **Gefährdungsbeurteilung** nach § 3 ArbStättV
 - Vermeidung **extraauraler Wirkungen des Lärms** nach Anh. Nr. 3.7
 - Gesundheitsgefährdende **äußere Einwirkungen** bei **im Freien** liegenden Arbeitsstätten

- Neue Entwicklungen verfolgen
 - Ergonomische **Arbeitsplatzgestaltung, Arbeitsumgebungsbedingungen** (u.a. Klima, Beleuchtung, Lärm), **Arbeitsorganisation** (z. B. ständig wechselnde und mobile Arbeitsplätze, Telearbeit, Einzelarbeitsplätze)

Vielen Dank für Ihre Aufmerksamkeit



Dienstgebäude BAuA Dresden