

BSL-3-Workshop "Fachkundige Person"

Etablierung eines S3**- Tierstalls für Mäuse und Kaninchen an der LMU

Dr. Hanna-Mari Baldauf
Akademische Oberrätin

Max von Pettenkofer Institut, Virologie





http://www.neuropathologie.med.uni-muenchen.de/znp_stellt_sich_vor/fotogalerie/index.html

Einbindung mehrerer Institutionen im Planungsprozess:

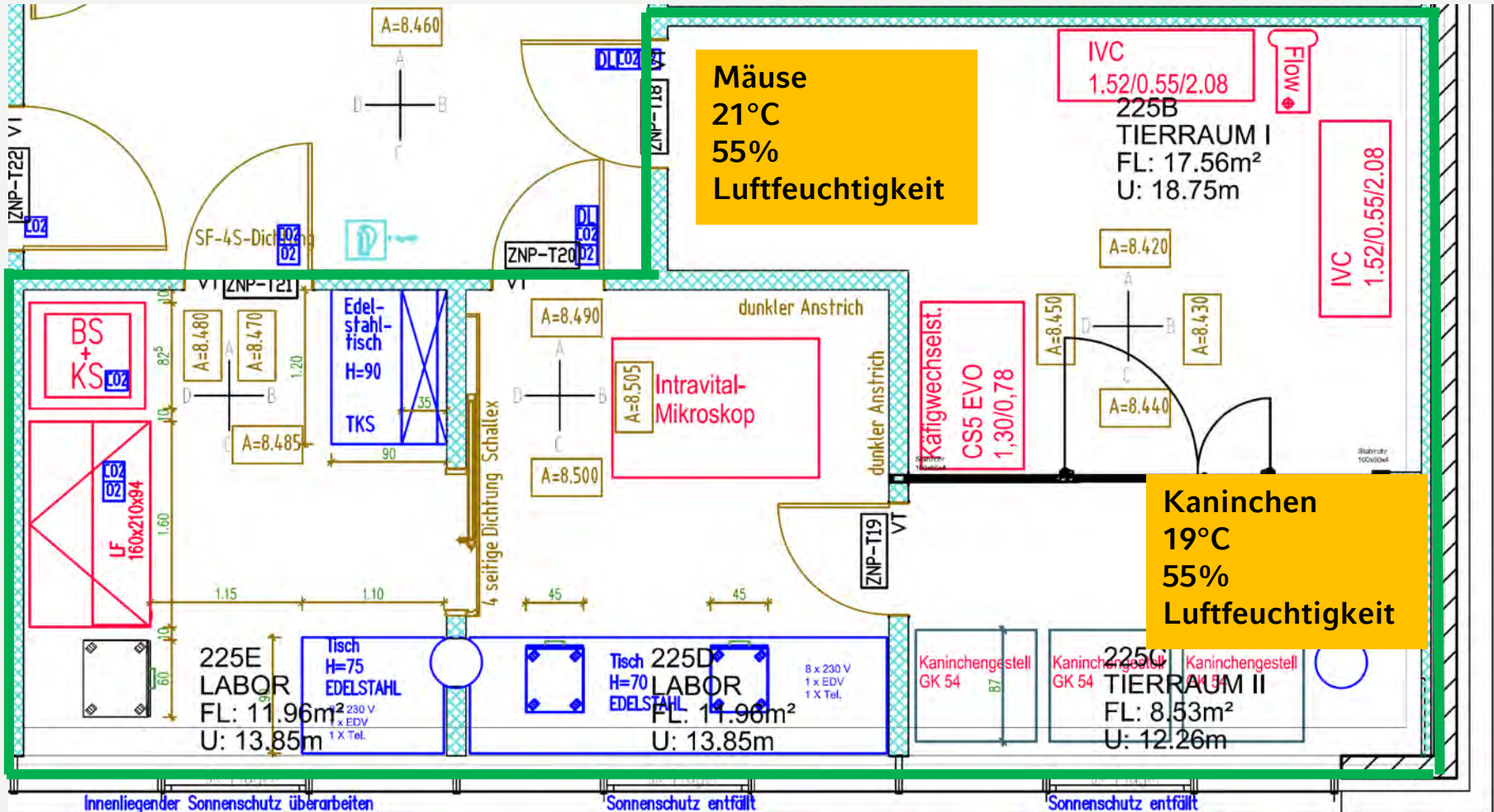
- Laborplaner
- Planungsbüro Energie- und Gebäudetechnik
- Staatliches Bauamt München
- Regierung von Oberbayern
- Stabstelle „Biologische Sicherheit“ der LMU
- Tierschutzkoordinator der LMU
- Veterinäramt
- Leiterin des Tierstalles im ZNP-Gebäude
- Beauftragte für Biologische Sicherheit des Instituts
- Brandschutz

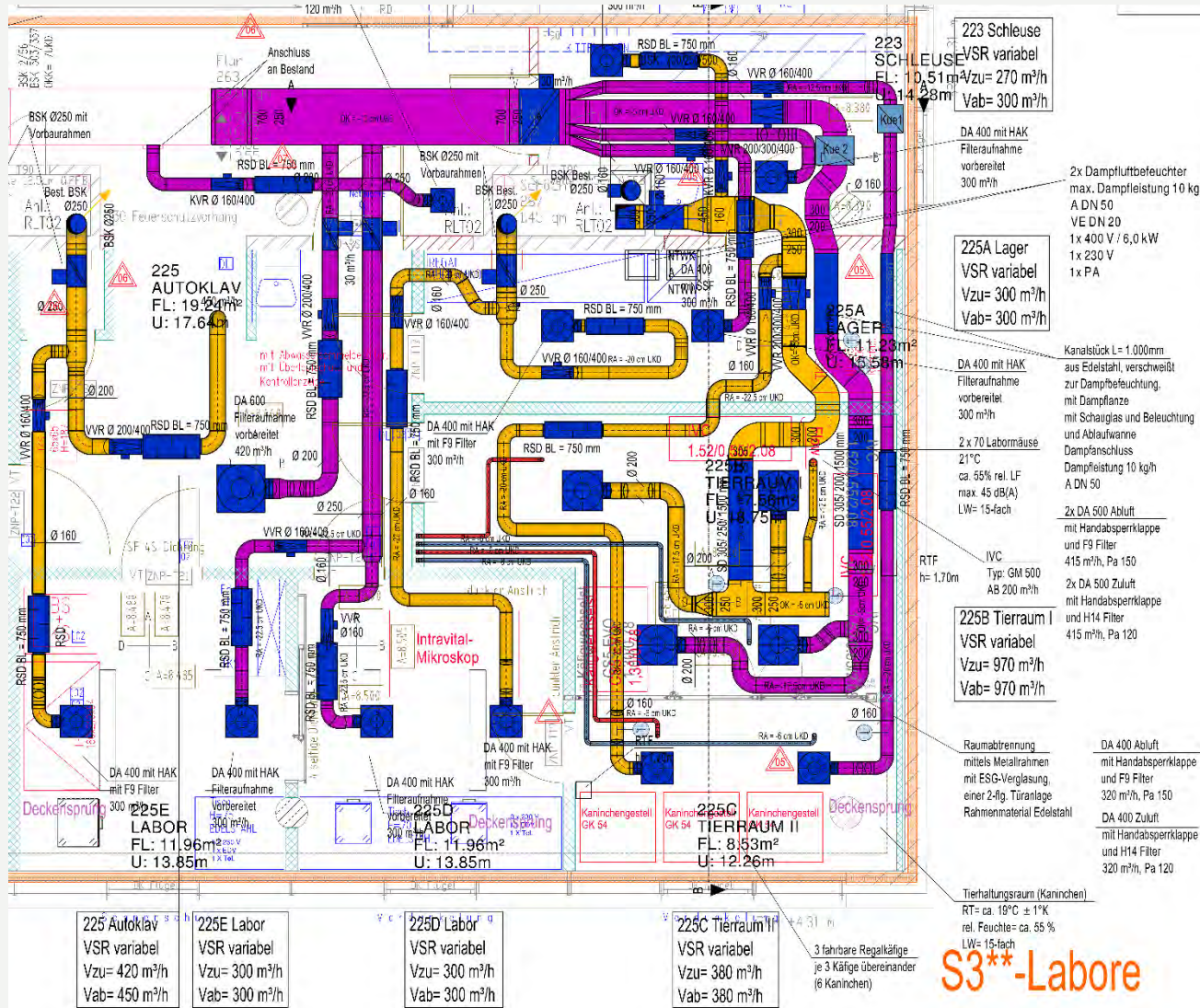
Wichtige Parameter bei der Planung

- Lüftung, Temperatur, Beleuchtung, Luftfeuchtigkeit, Geräuschpegel, Speziesverträglichkeit (Sehen/Riechen)
- Sicherstellen des Tag-Nacht-Rhythmus
- Autoklavengröße und angepasste Entsorgungs-Protokolle
- Lagerung der Kadaver
- detailliertes Entsorgungskonzept von Streu und Wasser
- Hygiene-, Infektions- und Haltungskonzepte für Raumplanung frühzeitig erstellen
- Käfigwechselstationen falls erforderlich
- differentielles H₂O₂-Begasungskonzept

Wichtige Parameter bei der Planung

- Welche Eingriffe oder besonderen Techniken werden angestrebt?
- Zeitverzug bez. Nachfragen bei der ZKBS
- Wie verhindert man bzw. wie geht man mit Tierbissen um?

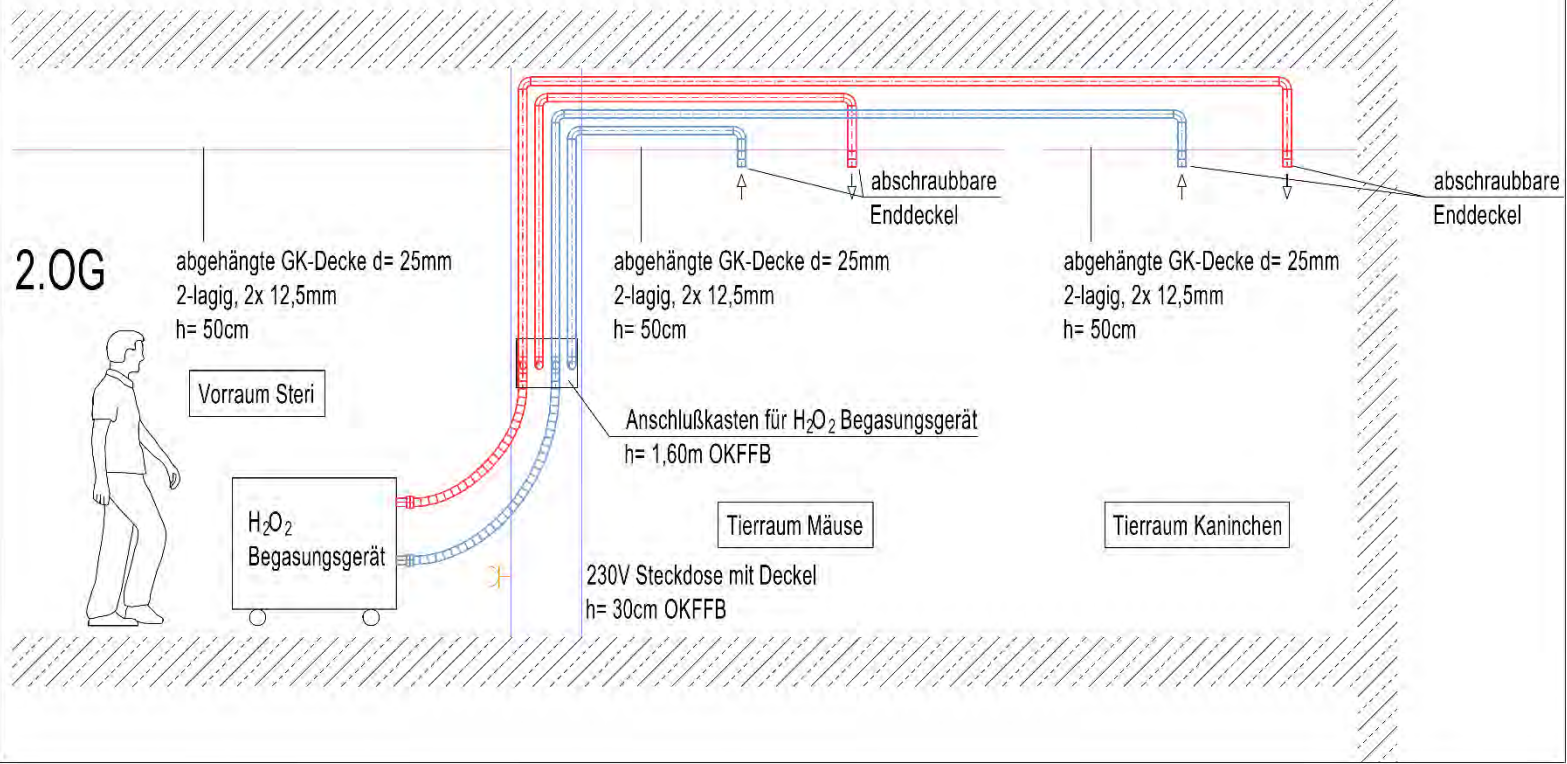




- Kühler 1**
 Fabr.: VEAB
 Typ: CWK 160-3-2.5
 V= 320 m³/h
 Temp. Eintritt: 25°C
 Temp. alternativ:
 gewünschte Leistung: 1,1 kW
 Kanaldimension: Ø 160 mm
 A DN 50
 VE DN 20
 Wasservorlauftemp.: 6°C
 Wasserrücklauftemp.: 12°C
 altern. Wasserfluss: 0,05 l/s
 Eintrittsluftfeuchte: 50% r.F.
 Frostschutzmittel:
- Kühler 2**
 Fabr.: VEAB
 Typ: CWK 250-3-2.5
 V= 830 m³/h
 Temp. Eintritt: 25°C
 Temp. alternativ:
 gewünschte Leistung: 3,0 kW
 Kanaldimension: Ø 250 mm
 Wasservorlauftemp.: 6°C
 Wasserrücklauftemp.: 12°C
 altern. Wasserfluss: 0,12 l/s
 Eintrittsluftfeuchte: 50% r.F.
 Frostschutzmittel:

S3-Labore**

Systemschnitt Tierraum Mäuse / Kaninchen Raumbegasung mit Wasserstoffperoxid (H_2O_2)







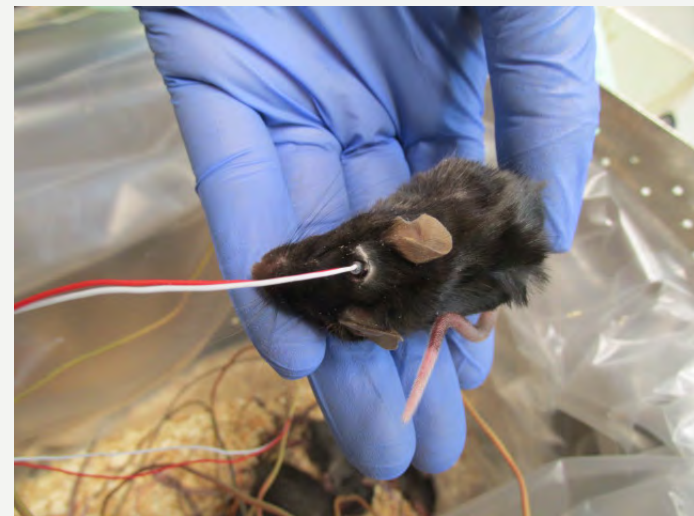
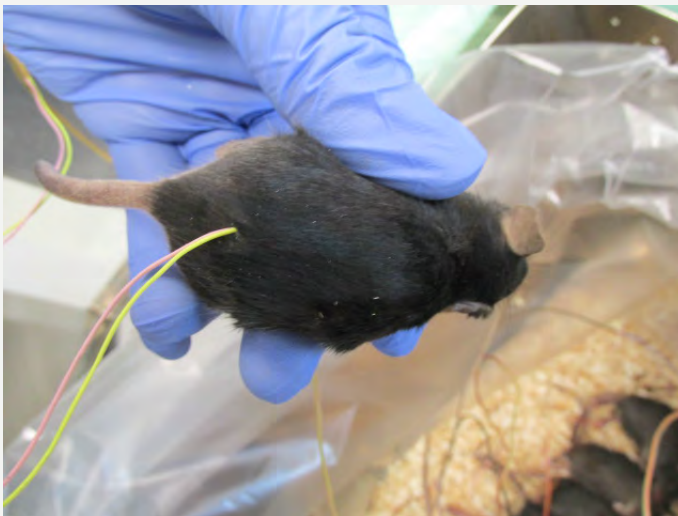
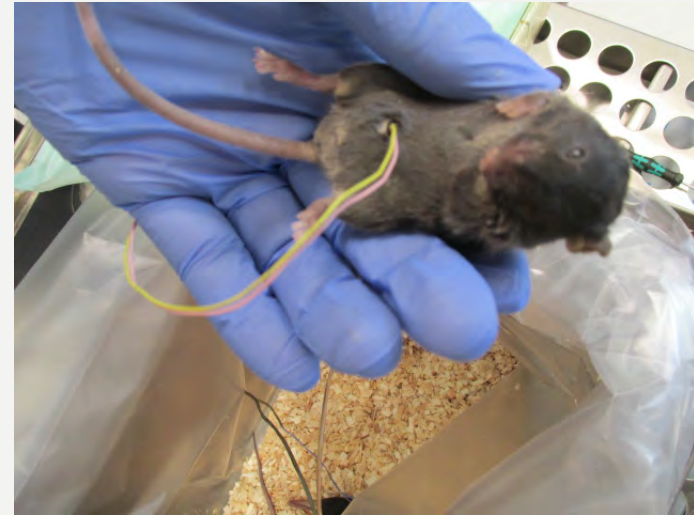


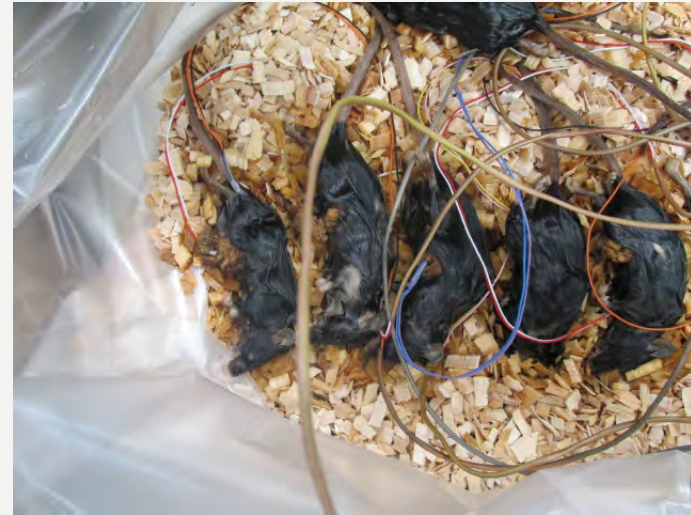


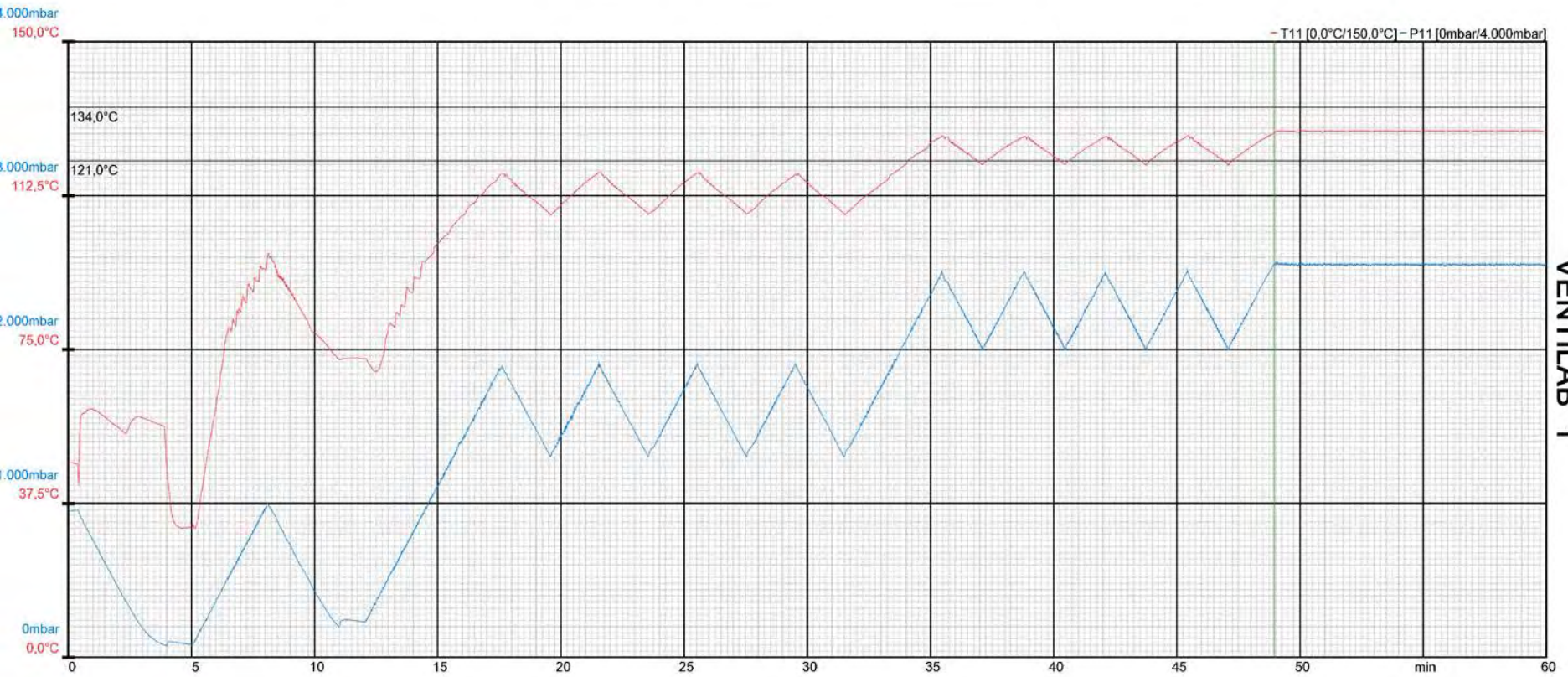












VENTILAB 1



